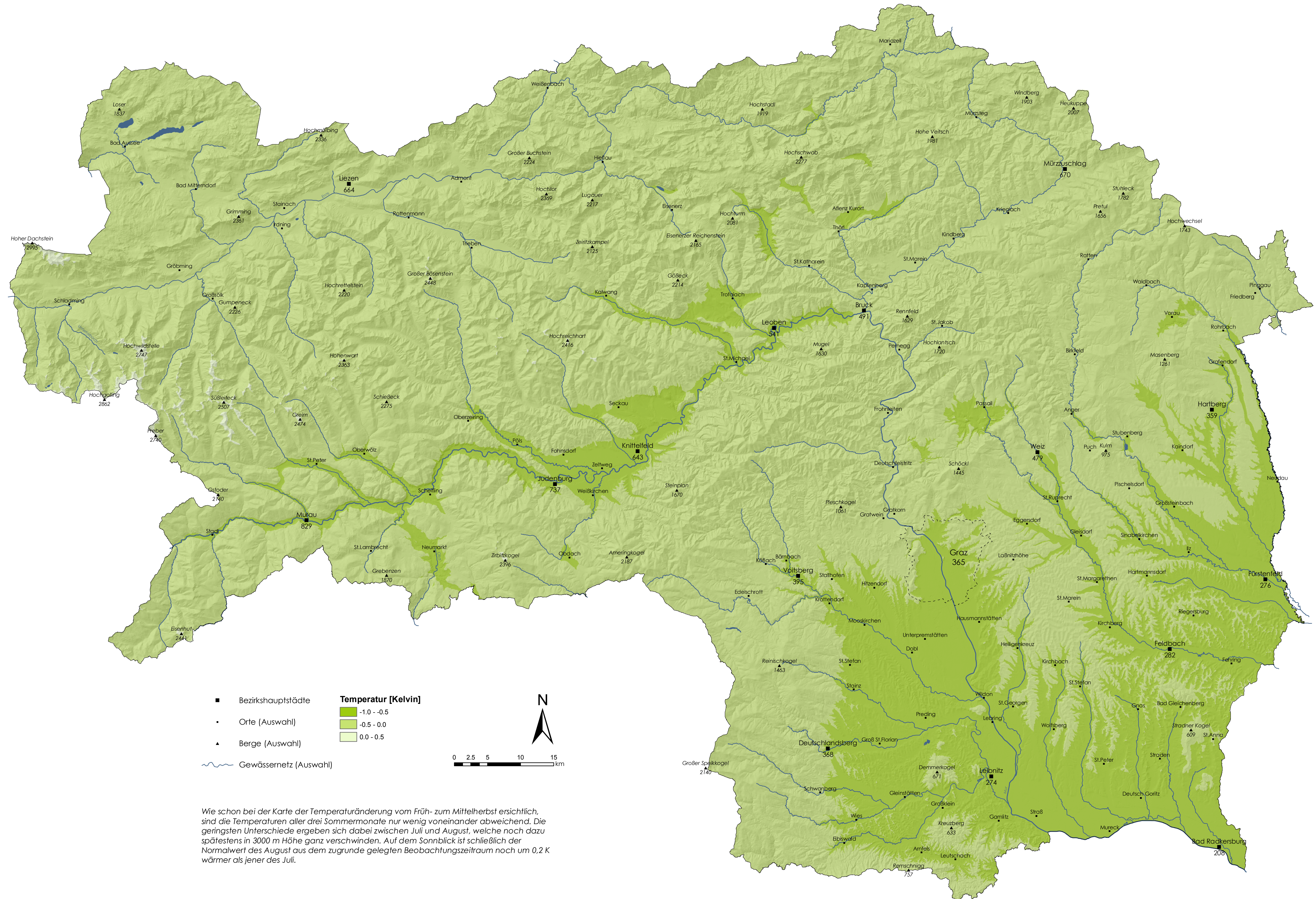


2.35 Durchschnittliche Temperaturänderung vom Hoch- zum Spätsommer

Periode 1971 bis 2000



Wie schon bei der Karte der Temperaturänderung vom Früh- zum Mittelherbst ersichtlich, sind die Temperaturen aller drei Sommermonate nur wenig voneinander abweichend. Die geringsten Unterschiede ergeben sich dabei zwischen Juli und August, welche noch dazu spätestens in 3000 m Höhe ganz verschwinden. Auf dem Sonnblick ist schließlich der Normalwert des August aus dem zugrunde gelegten Beobachtungszeitraum noch um 0,2 K wärmer als jener des Juli.

Datengrundlage: ZAMG, Hydrographischer Dienst
Kartengrundlage: GIS-Steiermark, BEV
Thematische und kartographische Bearbeitung ZAMG: V. Hawranek, H. Rieder
Ansprechpartner: A. Podesser