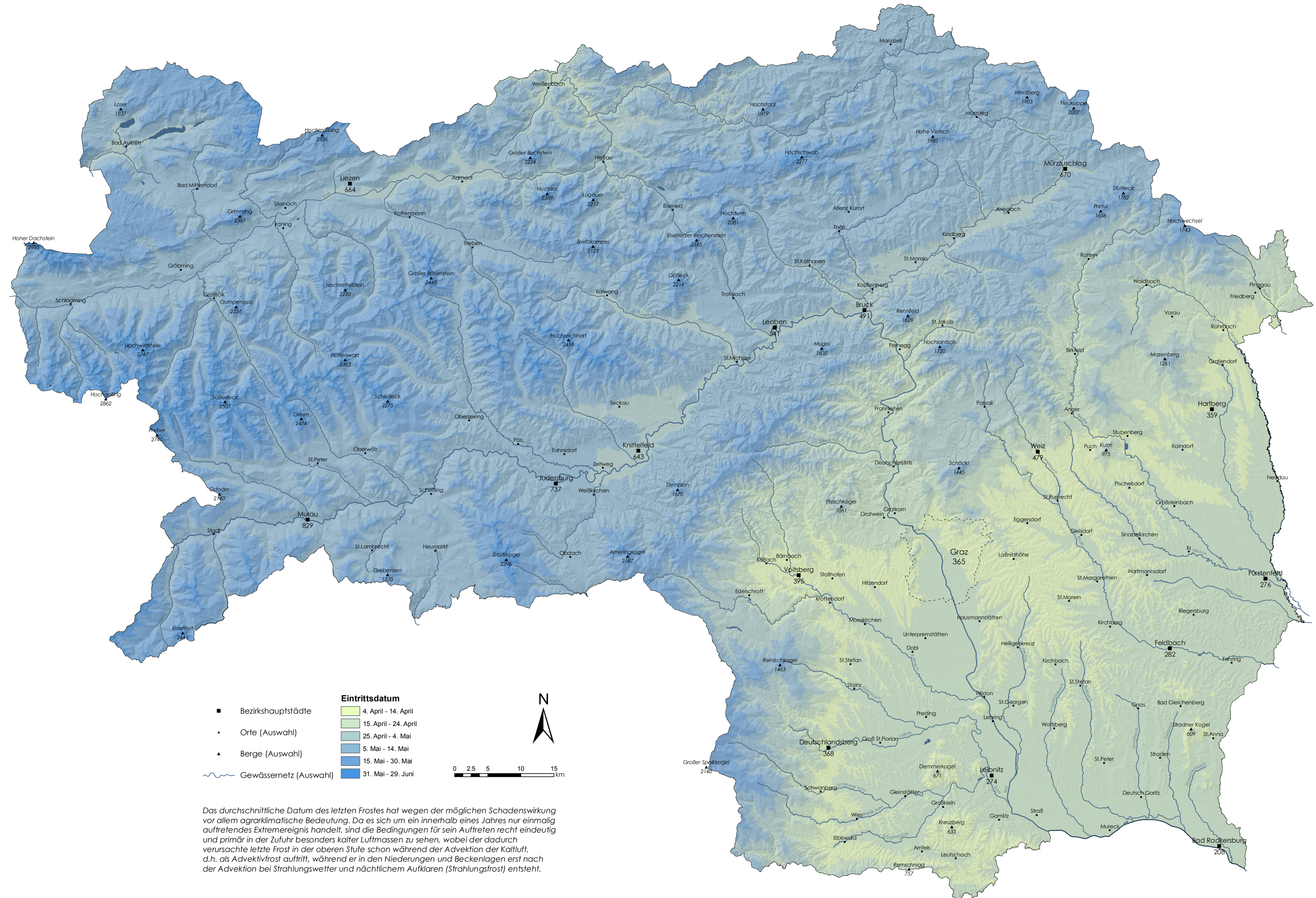


2.18 Durchschnittliches Eintrittsdatum des letzten Frostes

Periode 1971 bis 2000

2 TEMPERATUR

KLIMAAATLAS STEIERMARK



Das durchschnittliche Datum des letzten Frostes hat wegen der möglichen Schadenswirkung vor allem agrarklimatische Bedeutung. Da es sich um ein innerhalb eines Jahres nur einmalig auftretendes Extremereignis handelt, sind die Bedingungen für sein Auftreten recht eindeutig und primär in der Zufuhr besonders kalter Luftmassen zu sehen, wobei der dadurch verursachte letzte Frost in der oberen Stufe schon während der Advektion der Kaltluft, d.h. als Advektivfrost auftritt, während er in den Niederungen und Beckenlagen erst nach der Advektion bei Strahlungswetter und nächtlichem Aufklaren (Strahlungsfrost) entsteht.

Datengrundlage: ZAMG, Hydrographischer Dienst
 Kartengrundlage: GIS-Steiermark, BEV
 Thematische und kartographische Bearbeitung ZAMG: V. Hawranek, H. Rieder
 Ansprechpartner: A. Podesser