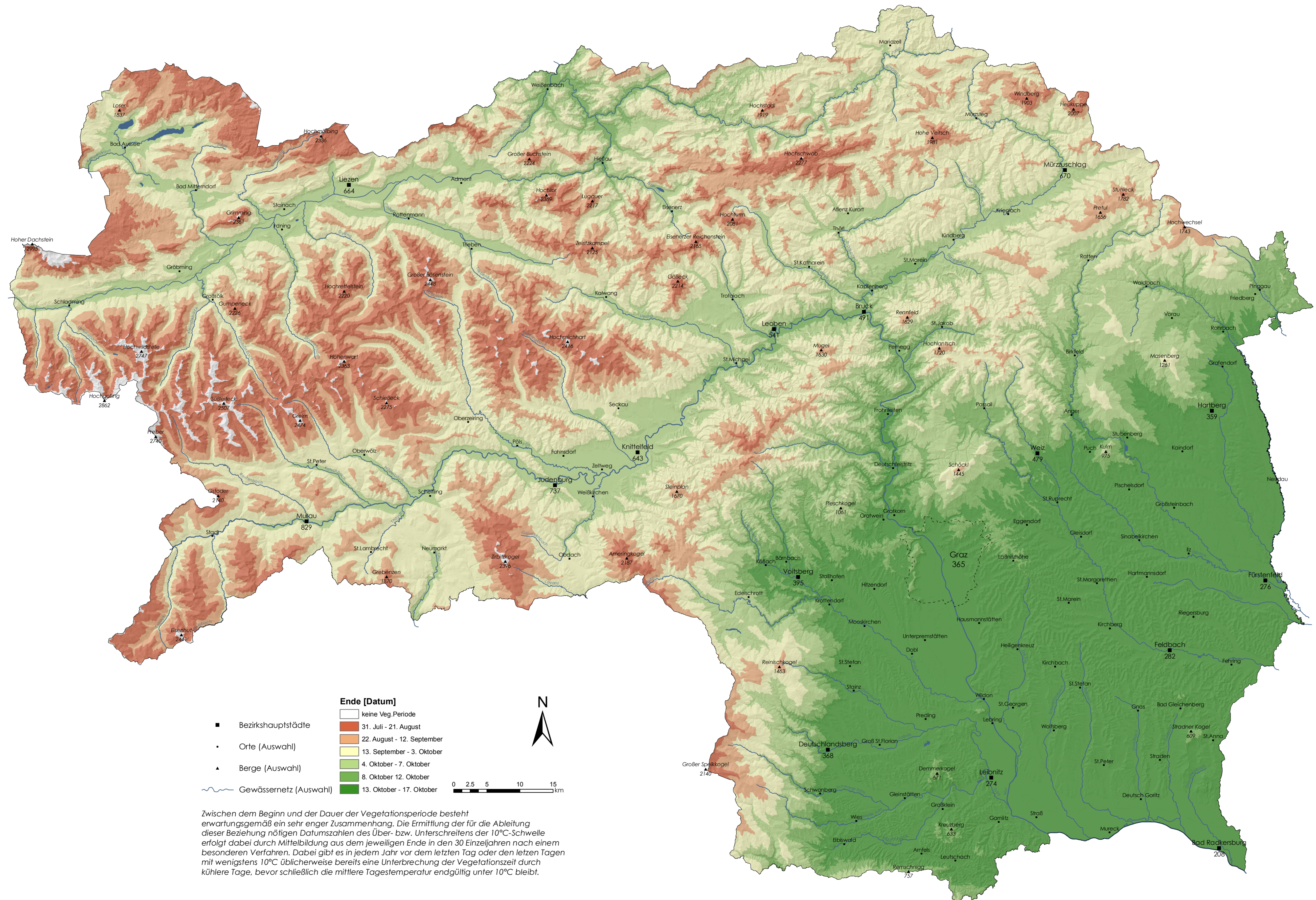


# 2.11 Durchschnittliches Ende der Vegetationsperiode (>10°C)

Periode 1971 bis 2000



Datengrundlage: ZAMG, Hydrographischer Dienst  
Kartengrundlage: GIS-Steiermark, BEV  
Thematische und kartographische Bearbeitung ZAMG: V. Hawranek, H. Rieder  
Ansprechpartner: A. Podesser