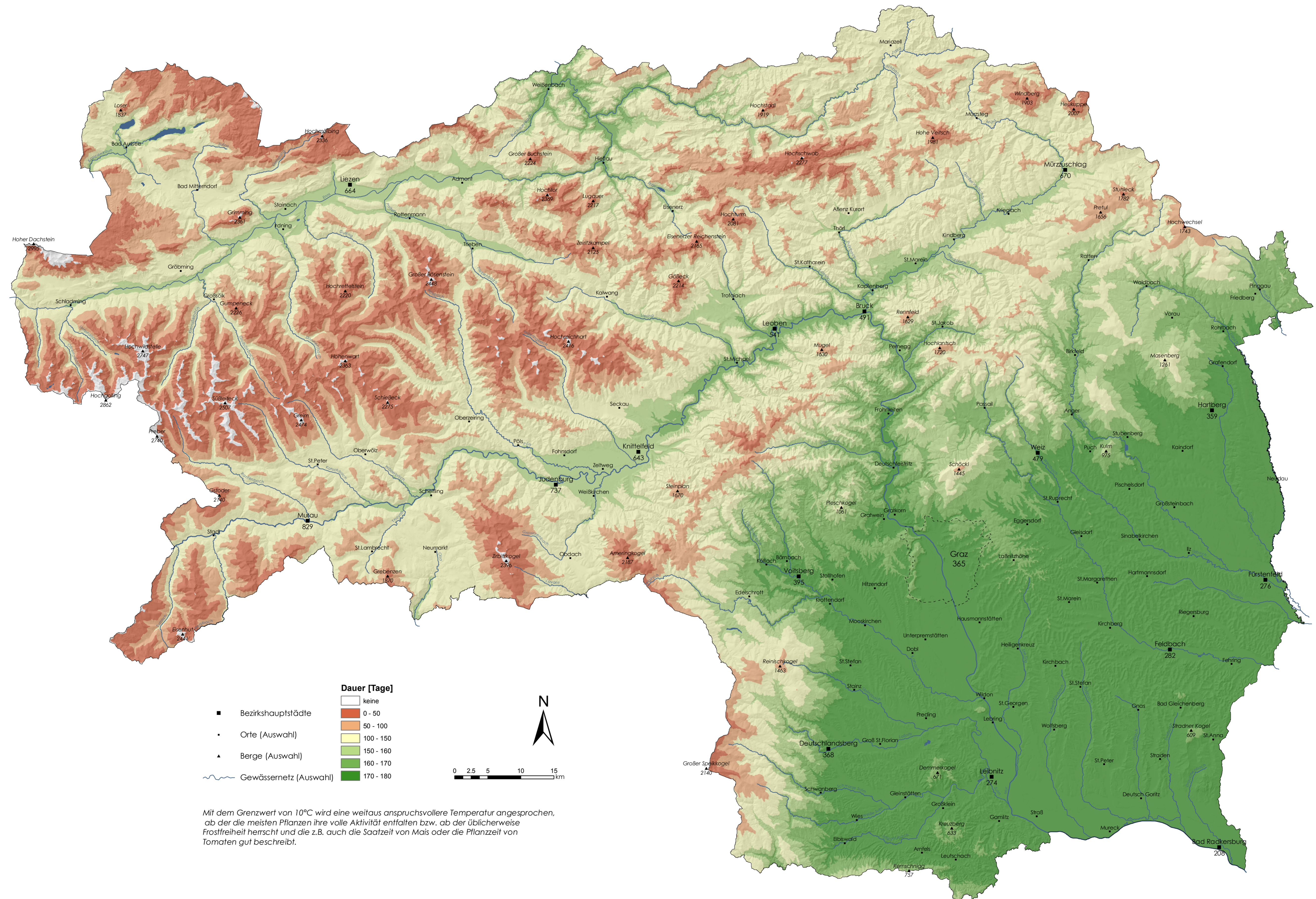


# 2.9 Durchschnittliche Dauer der Vegetationsperiode (>10°C)

Periode 1971 bis 2000

2 TEMPERATUR

KLIMAAATLAS STEIERMARK



Mit dem Grenzwert von 10°C wird eine weitaus anspruchsvollere Temperatur angesprochen, ab der die meisten Pflanzen ihre volle Aktivität entfalten bzw. ab der üblicherweise Frostfreiheit herrscht und die z.B. auch die Saatzeit von Mais oder die Pflanzzeit von Tomaten gut beschreibt.

Datengrundlage: ZAMG, Hydrographischer Dienst  
 Kartengrundlage: GIS-Steiermark, BEV  
 Thematische und kartographische Bearbeitung ZAMG: V. Hawranek, H. Rieder  
 Ansprechpartner: A. Podesser