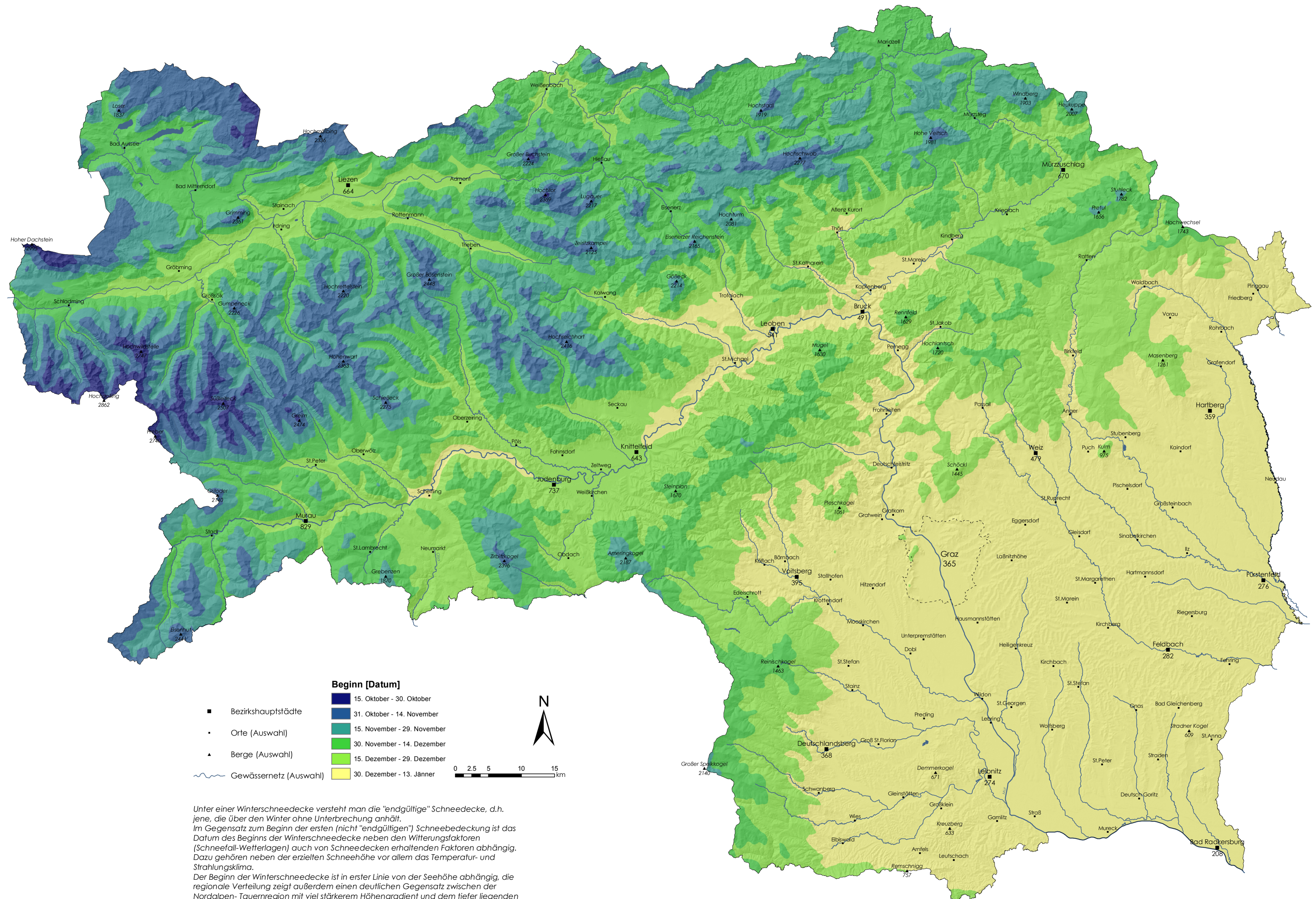


6.10 Durchschnittlicher Beginn der Winterschneedecke

Periode 1971 bis 2000



Unter einer Winterschneedecke versteht man die "endgültige" Schneedecke, d.h. jene, die über den Winter ohne Unterbrechung anhält. Im Gegensatz zum Beginn der ersten (nicht "endgültigen") Schneebedeckung ist das Datum des Beginns der Winterschneedecke neben den Witterungsfaktoren (Schneefall-Wetterlagen) auch von Schneedecken erhaltenden Faktoren abhängig. Dazu gehören neben der erzielten Schneehöhe vor allem das Temperatur- und Strahlungsklima. Der Beginn der Winterschneedecke ist in erster Linie von der Seehöhe abhängig, die regionale Verteilung zeigt außerdem einen deutlichen Gegensatz zwischen der Nordalpen- Tauernregion mit viel stärkerem Höhengradient und dem tiefer liegenden Vorland mit schwächeren Gradienten.

Datengrundlage: ZAMG, Hydrographischer Dienst
 Kartengrundlage: GIS-Steiermark, BEV
 Thematische und kartographische Bearbeitung ZAMG: V. Hawranek, H. Rieder
 Ansprechperson: A. Podesser