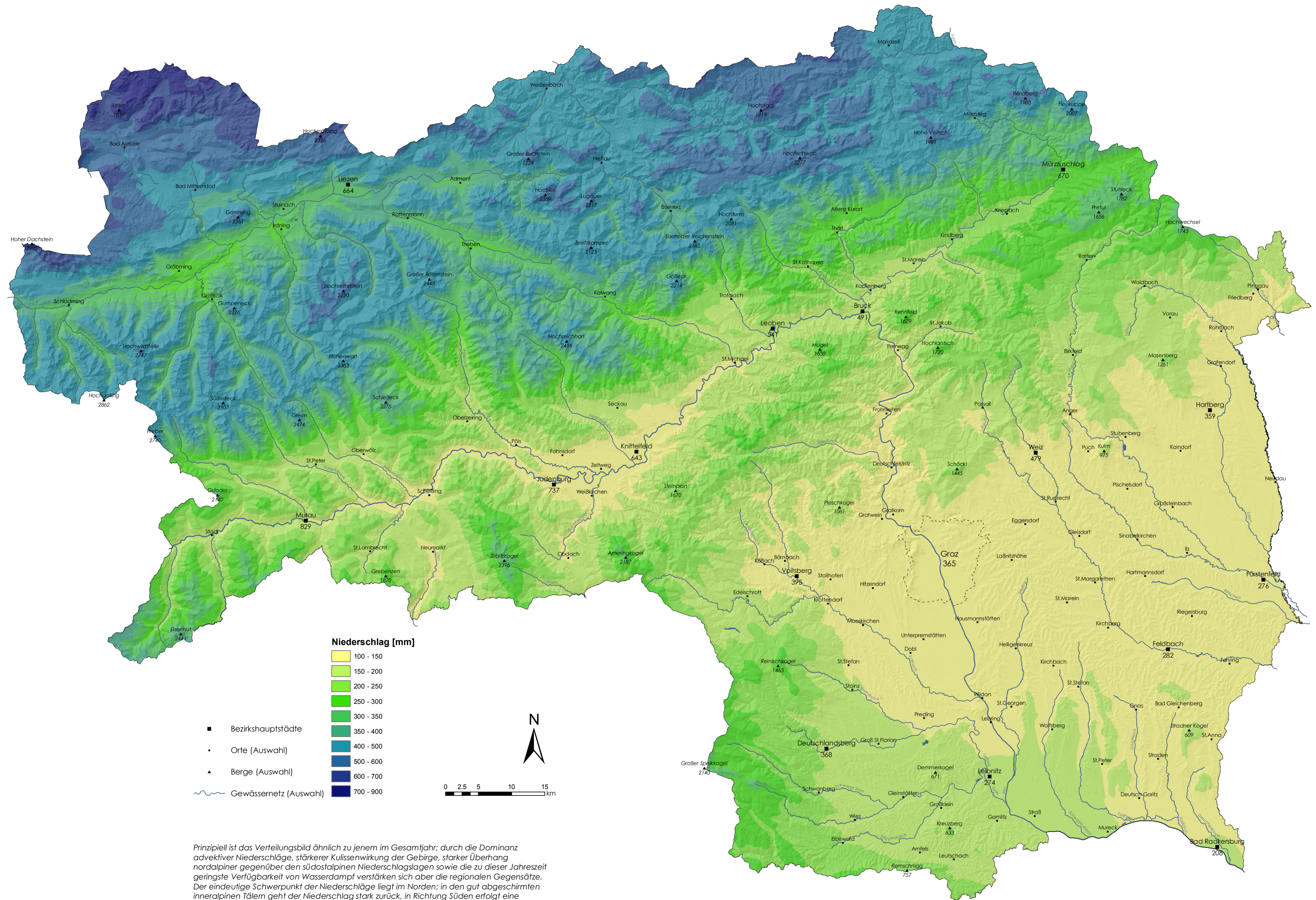


4.11 Durchschnittliche Niederschlagssumme im Winter

Periode 1971 bis 2000



Datengrundlage: ZAMG, Hydrographischer Dienst
Kartengrundlage: GIS-Steiermark, BEV
Thematische und kartographische Bearbeitung ZAMG: V. Hawranek, H. Rieder
Ansprechperson: A. Podesser