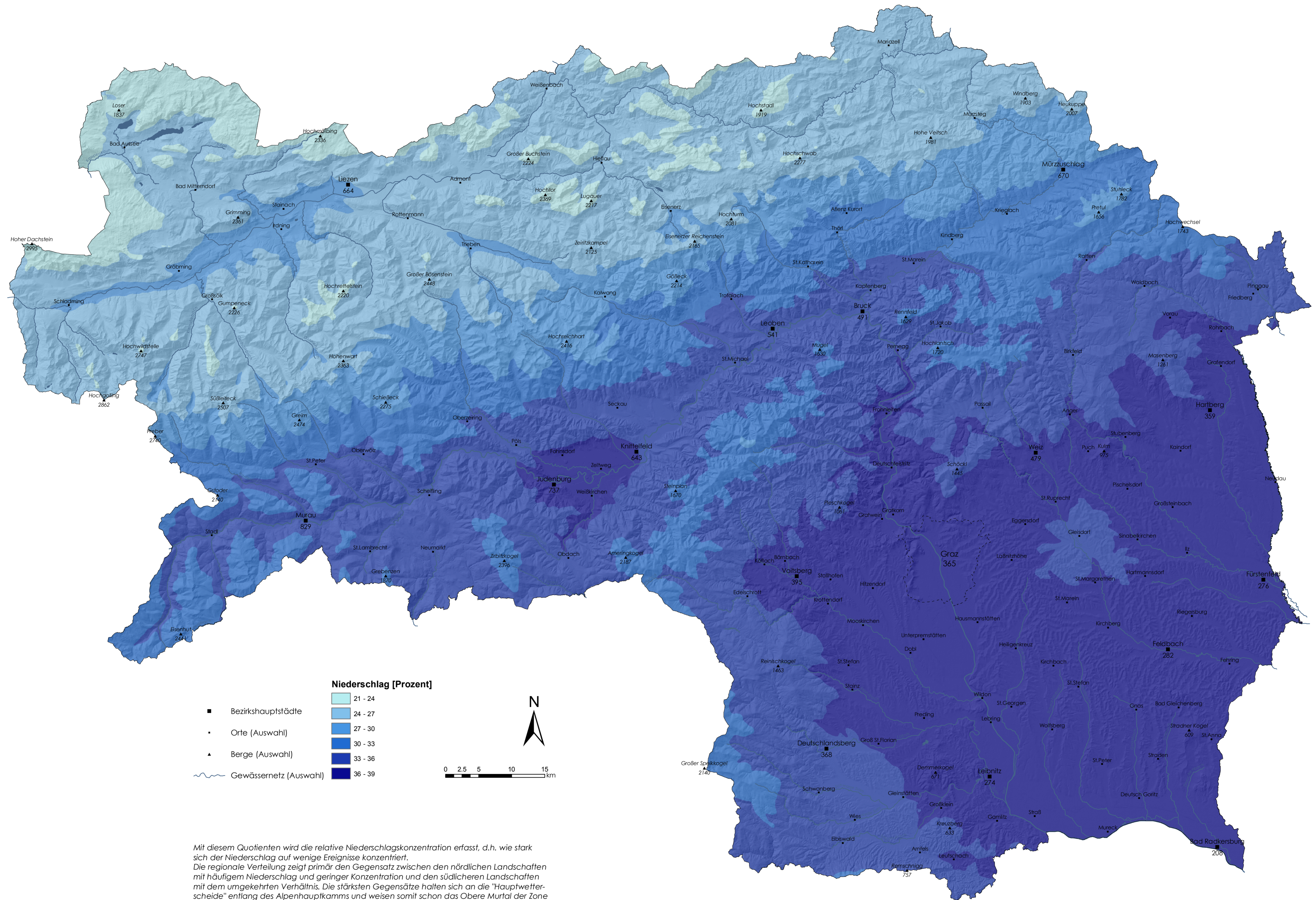


4.7 Anteil der 10 niederschlagsreichsten Tage am Gesamtniederschlag

Periode 1971 bis 2000



Mit diesem Quotienten wird die relative Niederschlagskonzentration erfasst, d.h. wie stark sich der Niederschlag auf wenige Ereignisse konzentriert. Die regionale Verteilung zeigt primär den Gegensatz zwischen den nördlichen Landschaften mit häufigem Niederschlag und geringer Konzentration und den südlicheren Landschaften mit dem umgekehrten Verhältnis. Die stärksten Gegensätze halten sich an die "Hauptwetter-scheide" entlang des Alpenhauptkamms und weisen somit schon das Obere Murtal der Zone mit größeren Konzentrationen zu.

Datengrundlage: ZAMG, Hydrographischer Dienst
 Kartengrundlage: GIS-Steiermark, BEV
 Thematische und kartographische Bearbeitung ZAMG: V. Hawranek, H. Rieder
 Ansprechperson: A. Podesser