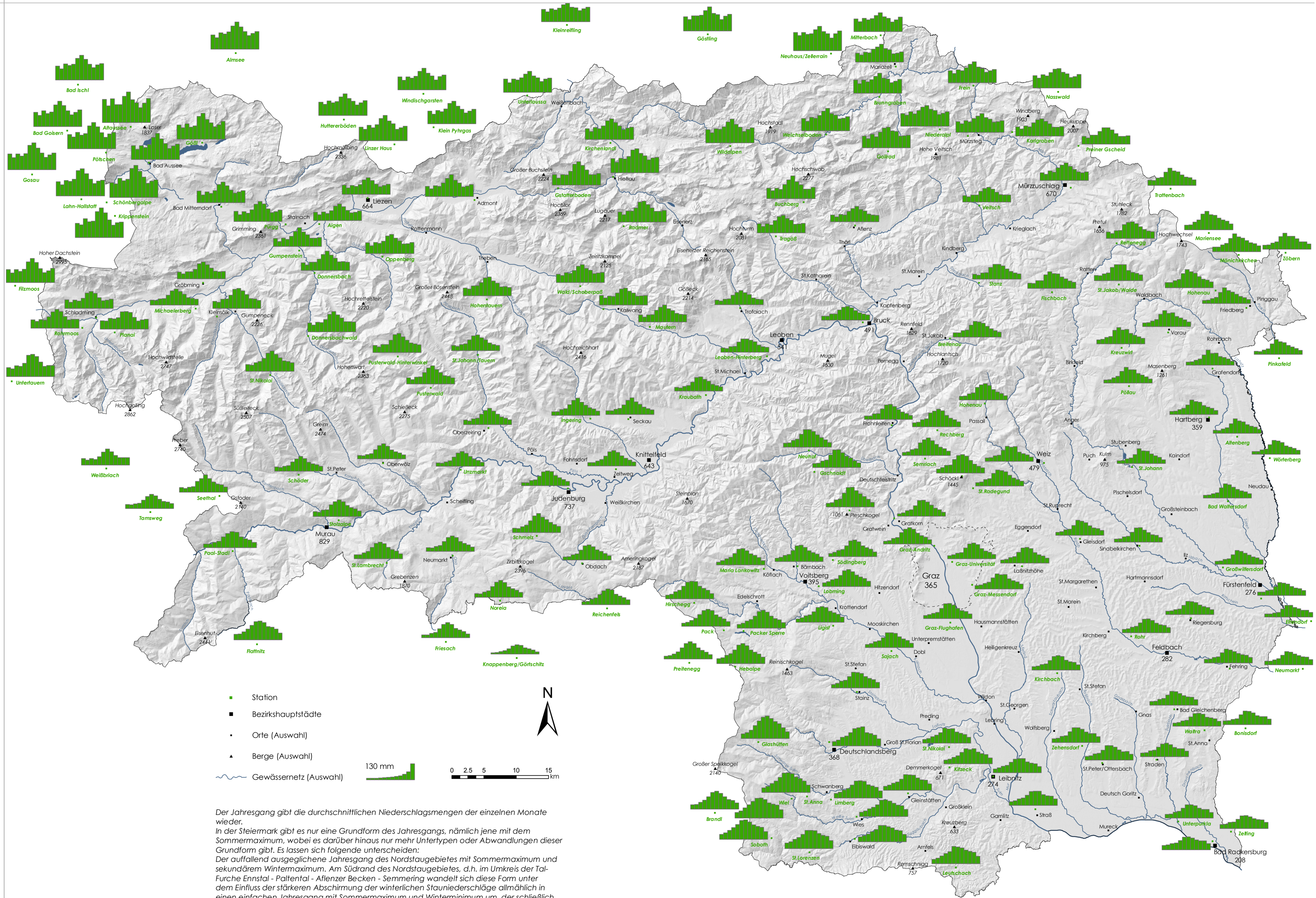


# 4.8 Jahrgang der Niederschläge

Periode 1971 bis 2000



- Station
- Bezirkshauptstädte
- Orte (Auswahl)
- ▲ Berge (Auswahl)
- Gewässernetz (Auswahl)

130 mm

0 2.5 5 10 15 km

Der Jahresgang gibt die durchschnittlichen Niederschlagsmengen der einzelnen Monate wieder. In der Steiermark gibt es nur eine Grundform des Jahresgangs, nämlich jene mit dem Sommermaximum, wobei es darüber hinaus nur mehr Untertypen oder Abwandlungen dieser Grundform gibt. Es lassen sich folgende unterscheiden: Der auffallend ausgeglichene Jahresgang des Nordstaugebietes mit Sommermaximum und sekundärem Wintermaximum. Am Südrand des Nordstaugebietes, d.h. im Umkreis der Tal-Furche Ennstal - Paltenal - Aflezer Becken - Semmering wandelt sich diese Form unter dem Einfluss der stärkeren Abschirmung der winterlichen Stauniederschläge allmählich in einen einfachen Jahresgang mit Sommermaximum und Winterminimum um, der schließlich die gesamte übrige Steiermark beherrscht.

Datengrundlage: ZAMG, Hydrographischer Dienst  
 Kartengrundlage: GIS-Steiermark, BEV  
 Thematische und kartographische Bearbeitung ZAMG: V. Hawranek, A. Podesser, H. Rieder  
 Ansprechperson: A. Podesser