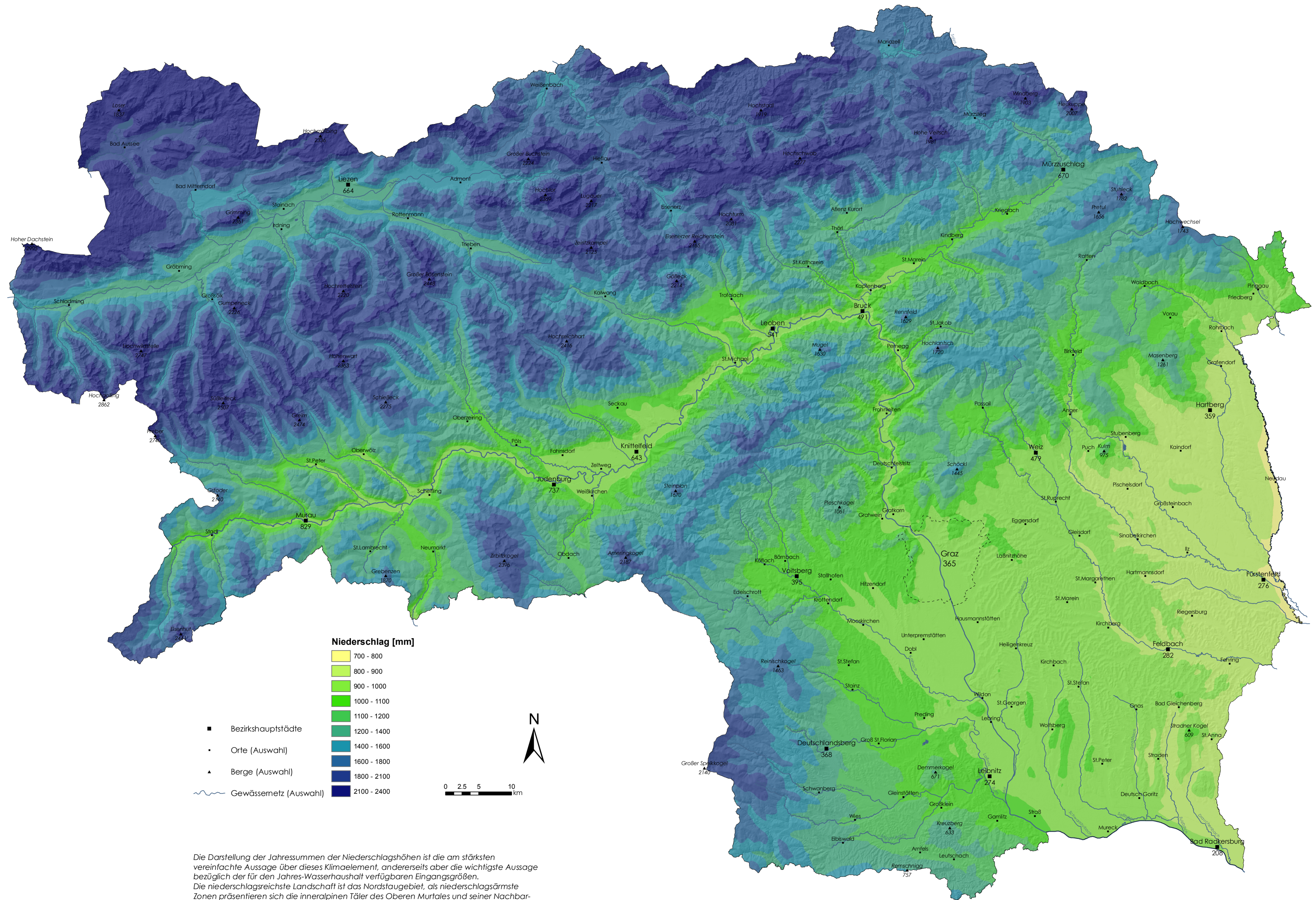


4.10 Durchschnittliche Niederschlagssumme im Jahr

Periode 1971 bis 2000



Die Darstellung der Jahressummen der Niederschlagshöhen ist die am stärksten vereinfachte Aussage über dieses Klimaelement, andererseits aber die wichtigste Aussage bezüglich der für den Jahres-Wasserhaushalt verfügbaren Eingangsgrößen. Die niederschlagsreichste Landschaft ist das Nordstaugebiet, als niederschlagsärmste Zonen präsentieren sich die inneralpinen Täler des Oberen Murtales und seiner Nachbar-täler und noch mehr die gebirgsferne Oststeiermark an der burgenländischen Grenze.

Datengrundlage: ZAMG, Hydrographischer Dienst
 Kartengrundlage: GIS-Steiermark, BEV
 Thematische und kartographische Bearbeitung ZAMG: V. Hawranek, H. Rieder
 Ansprechperson: A. Podesser