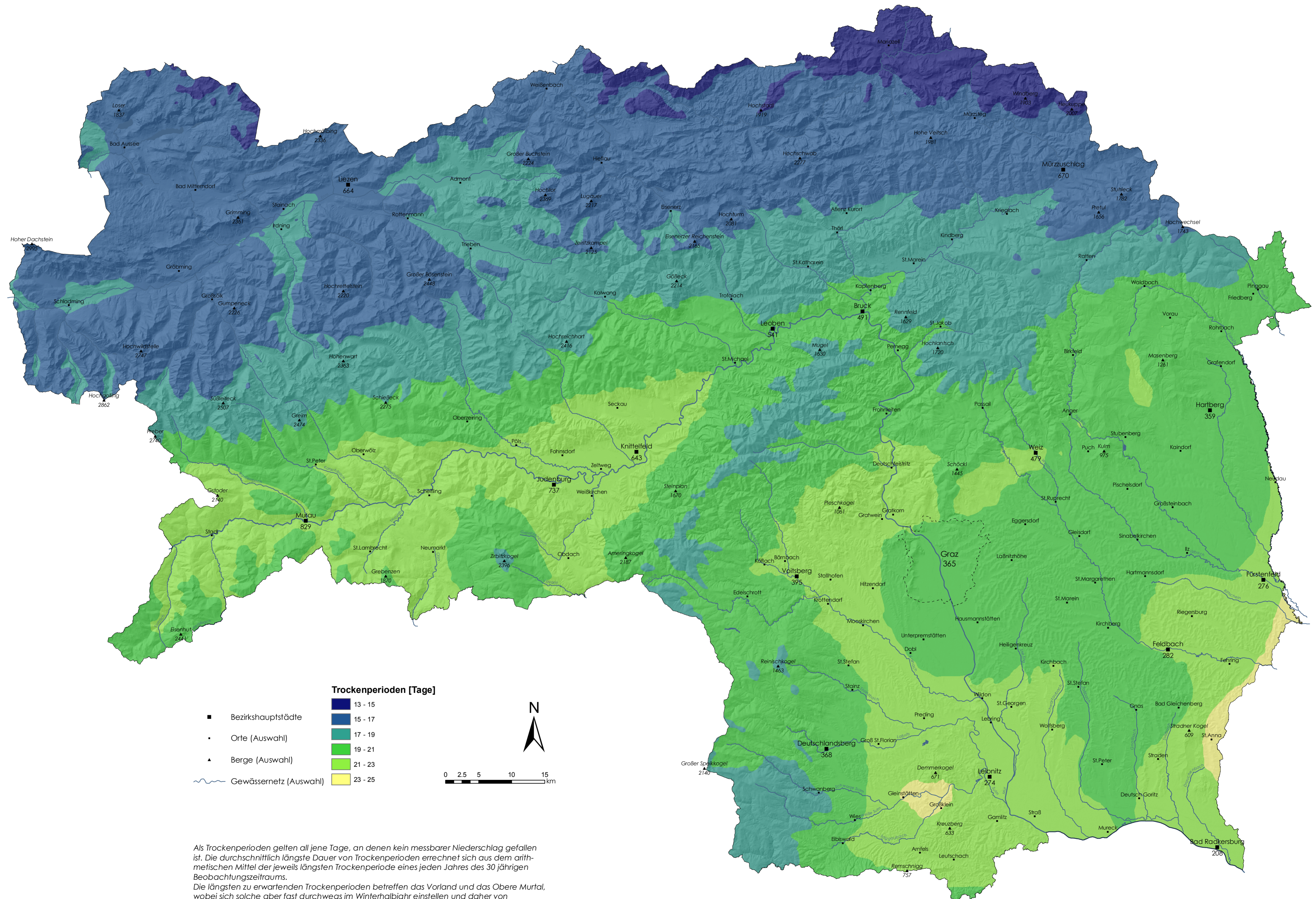


4.25 Durchschnittlich längste Dauer von Trockenperioden

Periode 1971 bis 2000



Als Trockenperioden gelten all jene Tage, an denen kein messbarer Niederschlag gefallen ist. Die durchschnittlich längste Dauer von Trockenperioden errechnet sich aus dem arithmetischen Mittel der jeweils längsten Trockenperiode eines jeden Jahres des 30-jährigen Beobachtungszeitraums. Die längsten zu erwartenden Trockenperioden betreffen das Vorland und das Obere Murtal, wobei sich solche aber fast durchwegs im Winterhalbjahr einstellen und daher von geringer ökologischer Bedeutung sind.

Datengrundlage: ZAMG, Hydrographischer Dienst
 Kartengrundlage: GIS-Steiermark, BEV
 Thematische und kartographische Bearbeitung ZAMG: V. Hawranek, H. Rieder
 Ansprechperson: A. Podesser