



Vom Wissen zum Handeln

Best Practice und steinige Wege

Landesforstdirektor HR DI Michael Luidold



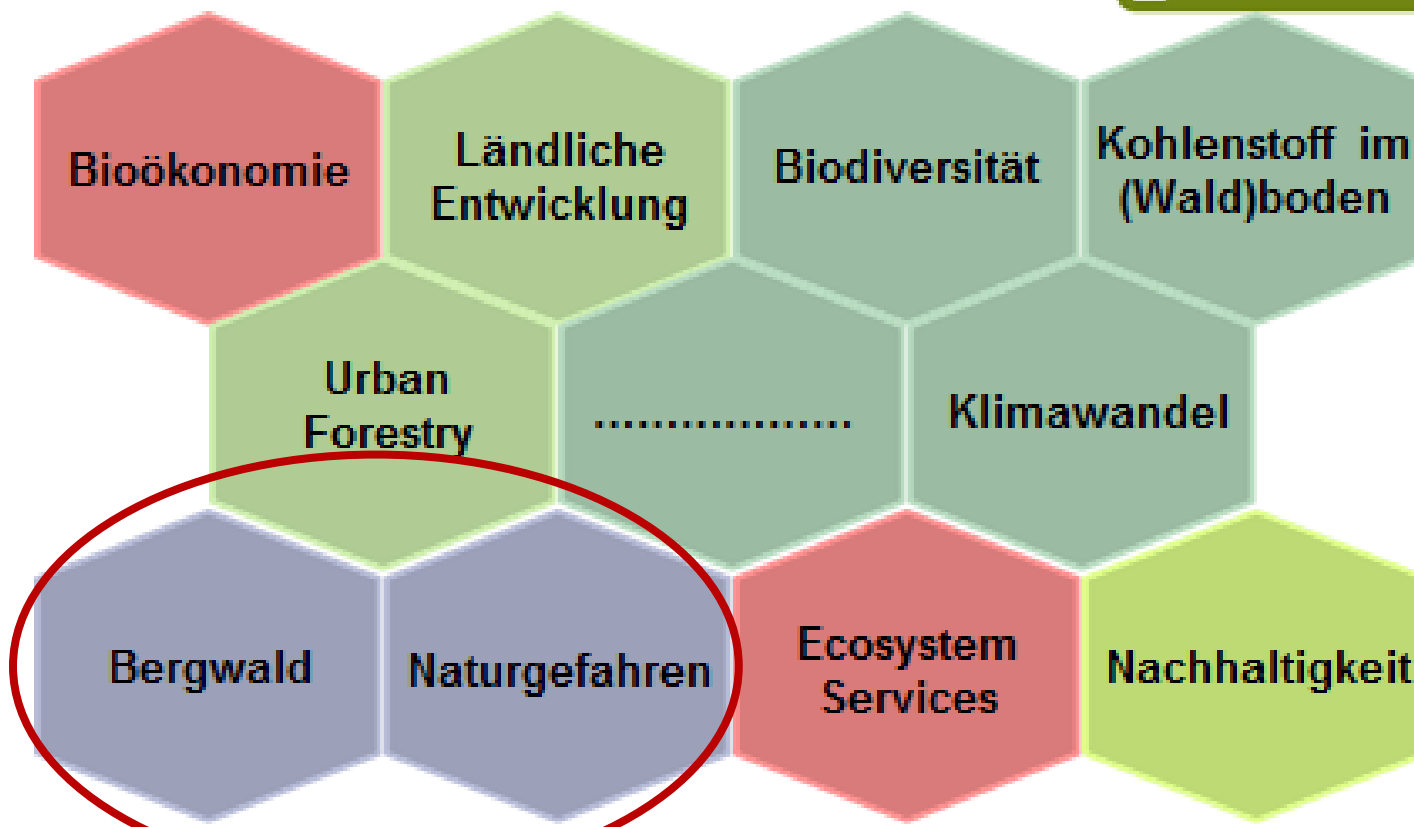
Abteilung 10 Land- und Forstwirtschaft
Landesforstdirektion



Das Land
Steiermark



Künftige Herausforderungen



Schutzwald als besondere Verantwortung



Schutzwald



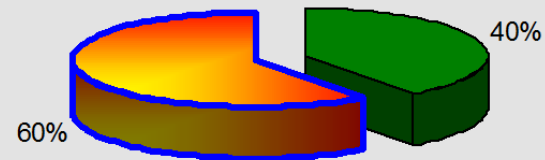
- **Schutzwaldproblematik in STMK**
 - Verantwortung der Forstbehörde die Erfüllung der Waldfunktionen optimal zu gewährleisten
- **WEP**



Wälder mit und ohne erhöhte öffentl. Wirkung

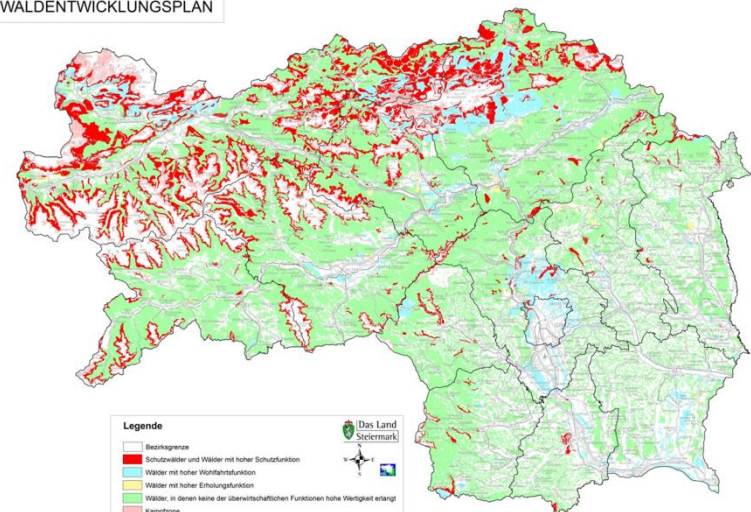
Waldentwicklungsplan Steiermark

1. Revision (2002)



■ ohne erhöhte öffentl. Wirkung ■ mit erhöhter öffentl. Wirkung

WALDENTWICKLUNGSPLAN



10 Jahre Schutzwaldplattform Steiermark

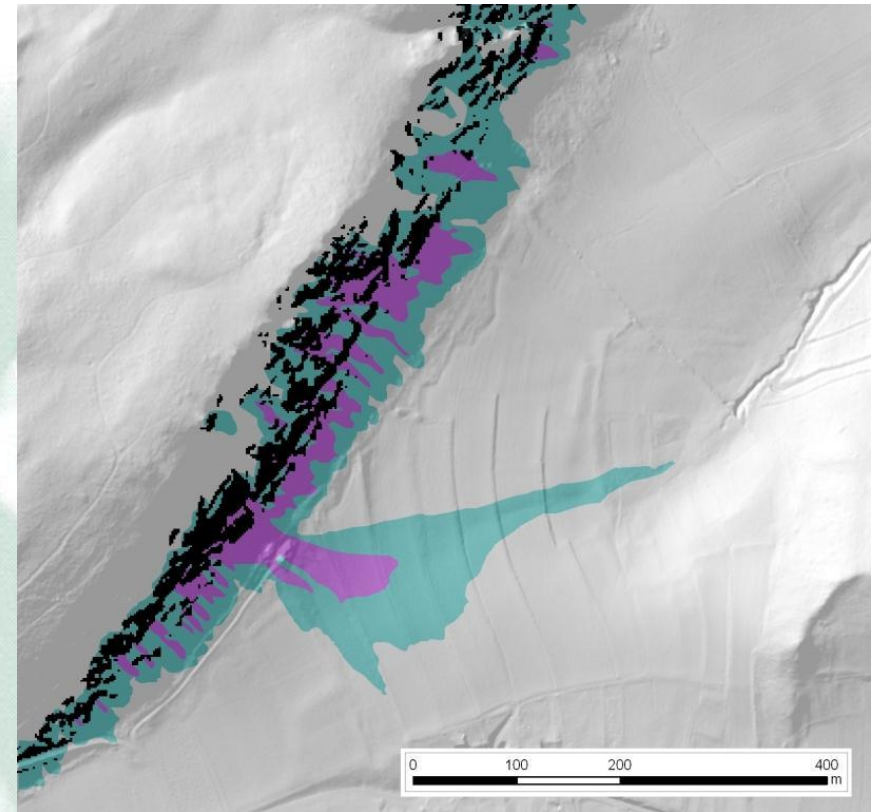
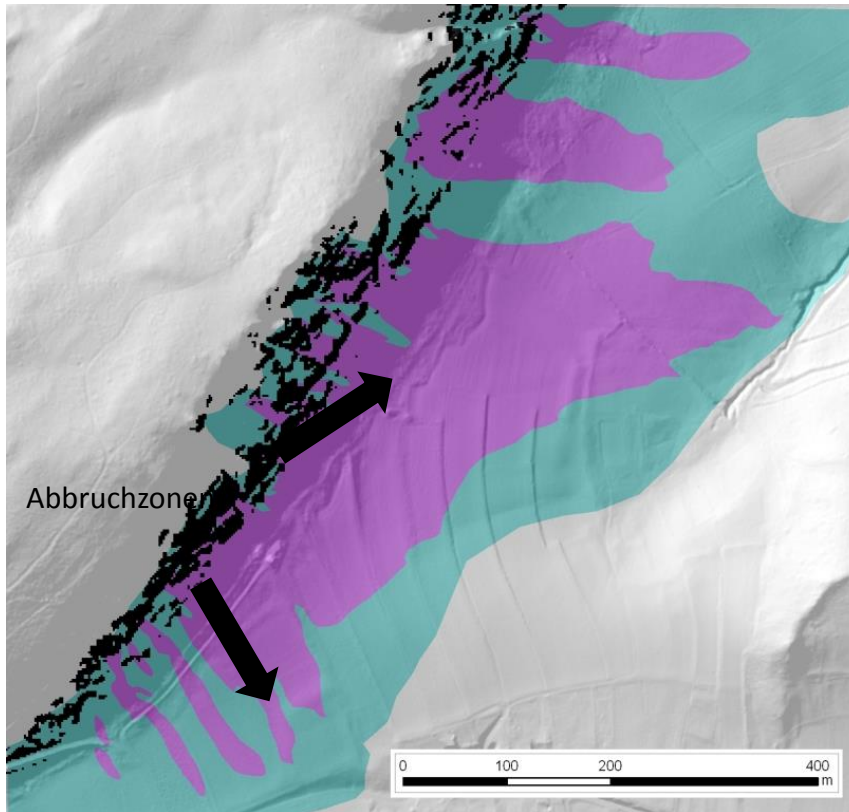


Der Weg zur Naturgefahrenhinweiskarte



- Ein EU-Projekt erzeugt unmittelbaren Nutzen für die Praxis
- Wissenschaftlich nachvollziehbare Ausweisung der Waldfunktionen stärkt den Waldentwicklungsplan als Raumplanungsinstrument
- Flächendeckende Waldinformationen und Darstellung der Wechselwirkungen zwischen Wald und Naturgefahren

Berücksichtigung Waldwirkung



prozessorientierte Modellierung

Szenario **ohne** Berücksichtigung der aktuellen Waldbedeckung

Vorgangsweise vor Widmungs- oder Baumaßnahmen

- Nur bei augenscheinlichen Hinweisen Vorbegutachtung*
- Vorbegutachtung* gegebenenfalls genaue Erkundung**
- Genaue Erkundung** unverzichtbar, Sicherungsmaßnahmen
- Nicht modelliert

* Lokalaugenschein durch den geologischen Dienst (Amt der NÖ Landesregierung)
** Genaue Erkundung umfassen direkte Aufschlüsse, Erfassung des Trennflächengefüges, Probenahme usw. und Erstellung eines schriftlichen Gutachtens durch Fachmann/Frau für Geologie und Geotechnik.

prozessorientierte
Modellierung

Szenario **mit** Berücksichtigung der aktuellen Waldbedeckung

Praktische Anwendungsfälle der Naturgefahrenhinweiskarte



- Grundlage für Forstbehörde
 - Schutzwaldausweisung und –planung
 - Effizienter Mitteleinsatz bei Naturgefahrenprävention
- Weitere Expertengrundlage für
 - WLK (Wildbachkategorisierung)
 - Wasserbauabteilung, Landesgeologie
- Entscheidungsgrundlagen für
 - nachhaltigen Raumentwicklung bzw. Raumordnungspolitik um den Interessensausgleich auf der Fläche besser zu bewältigen



- Öffentlichkeitsarbeit
 - Bürgermeisterkonferenz MT (Gemeindedatenblätter)
 - Darstellung im Internet unter Verwendung sinnvoller Maßstabseinschränkungen (Walddaten: 1:10.000; Naturgefahrenhinweiskarte 1:25:000)
www.waldatlas.steiermark.at



© GIS-Steiermark® Quellen: GIS-Steiermark®, A10 - Land- und Forstwirtschaft, BEV, basemap.at
Kein Rechtsanspruch aus obiger Karte ableitbar, kommerzielle Nutzung unzulässig! 5 Nutzungsbestimmungen 5



KL. ZEITUNG
S. OKTOBER 2015

urde
Natur-
n".
reihung,
e usw.
inflie-
sehbar
steier-
da-
auch
ge-
Aus-
un-
di-
er-
in-
re-
e

