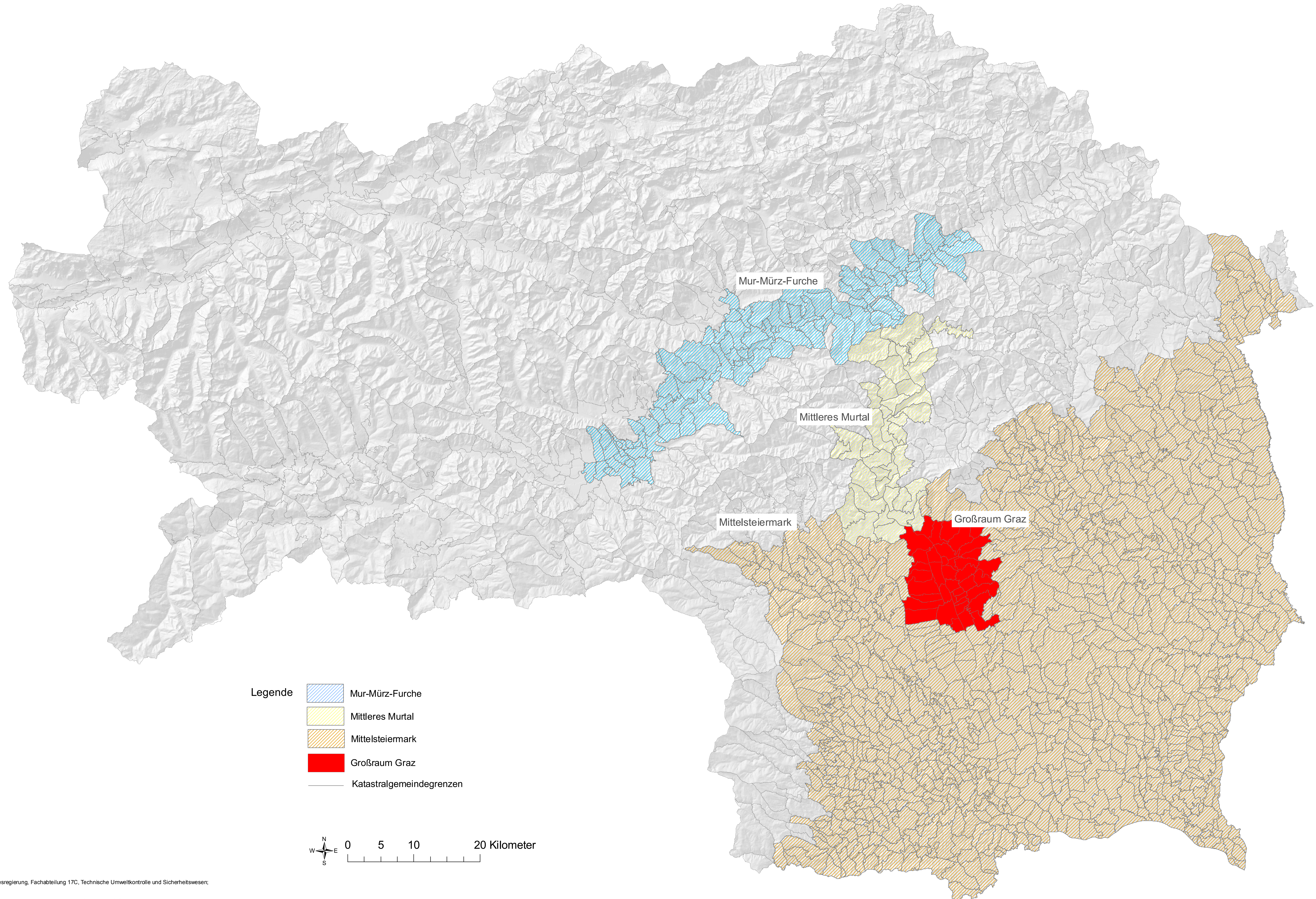


FEINSTAUB Sanierungsgebiete



Datengrundlage:
Amt der Steiermärkischen Landesregierung, Fachabteilung 17C, Technische Umweltkontrolle und Sicherheitswesen;

Kartengrundlage:
Amt der Steiermärkischen Landesregierung, Landesbaudirektion, Stabstelle GIS;

Kartografische Bearbeitung:
Amt der Steiermärkischen Landesregierung, Fachabteilung 17C, Technische Umweltkontrolle und Sicherheitswesen, Heidemarie Proyer;
Kartenerstellung: April 2006