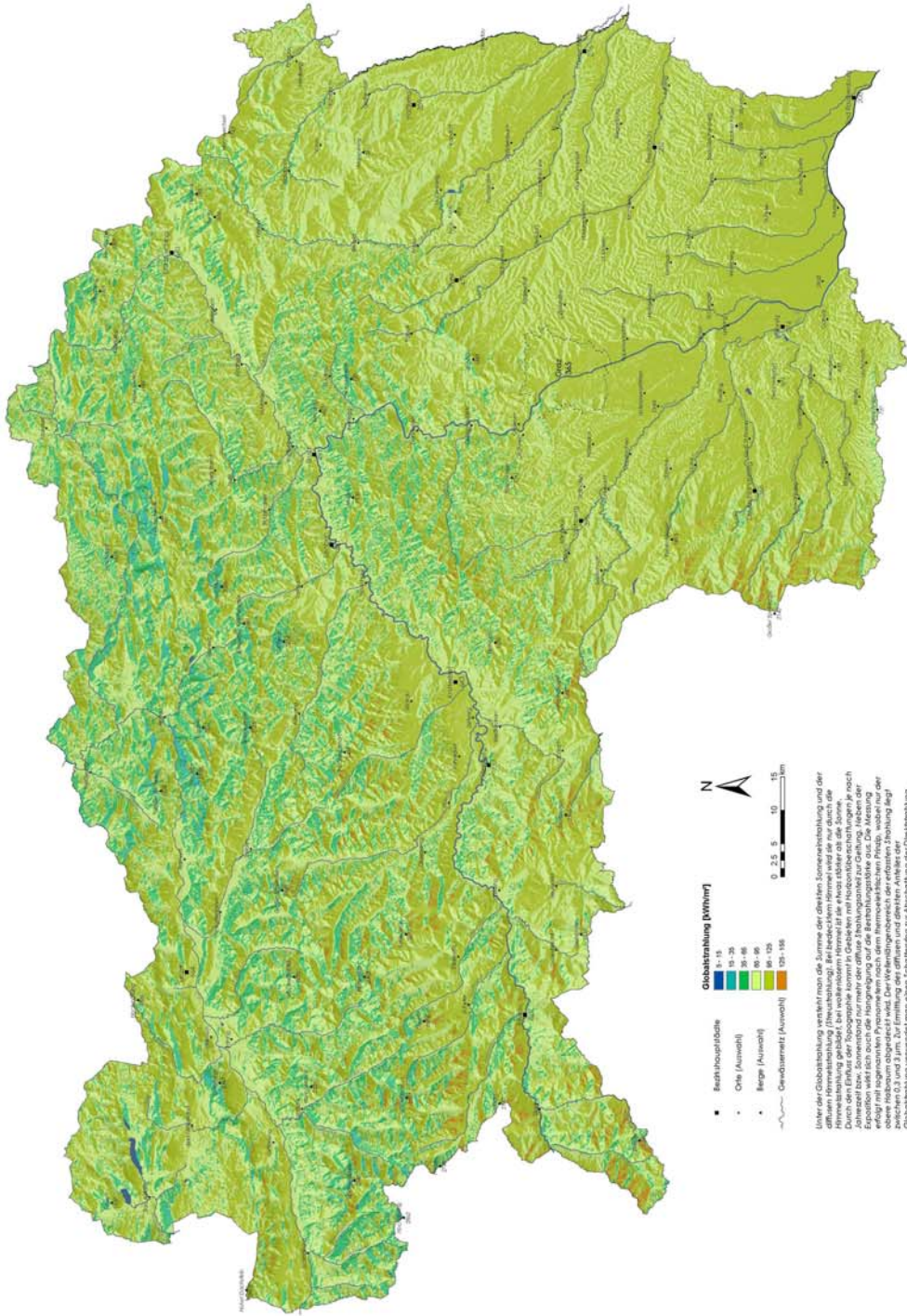


1.11 Durchschnittliche Globalstrahlung auf realer Fläche im September Periode 1971 bis 2000

KLIMAAATLAS STEIERMARK



Unter der Globalstrahlung versteht man die Summe der direkten Sonnenstrahlung und der Himmelsstrahlung, die auf einer horizontalen Fläche eintrifft. Die Globalstrahlung ist die Summe aus direkter und diffuser Strahlung. Die Globalstrahlung ist ein wichtiger Faktor für die Energiebilanz der Landschaft und die Verteilung der Pflanzen- und Tierwelt. Die Globalstrahlung ist ein wichtiger Faktor für die Energiebilanz der Landschaft und die Verteilung der Pflanzen- und Tierwelt.

Datengrundlage: JAMC, Hydrographisches Dienst
Berechnung der globalstrahlungsbedingten Globalstrahlung JAMC, V. Hauerwank, H. Köber
Anpassung: A. Probstner

1 STRAHLUNG