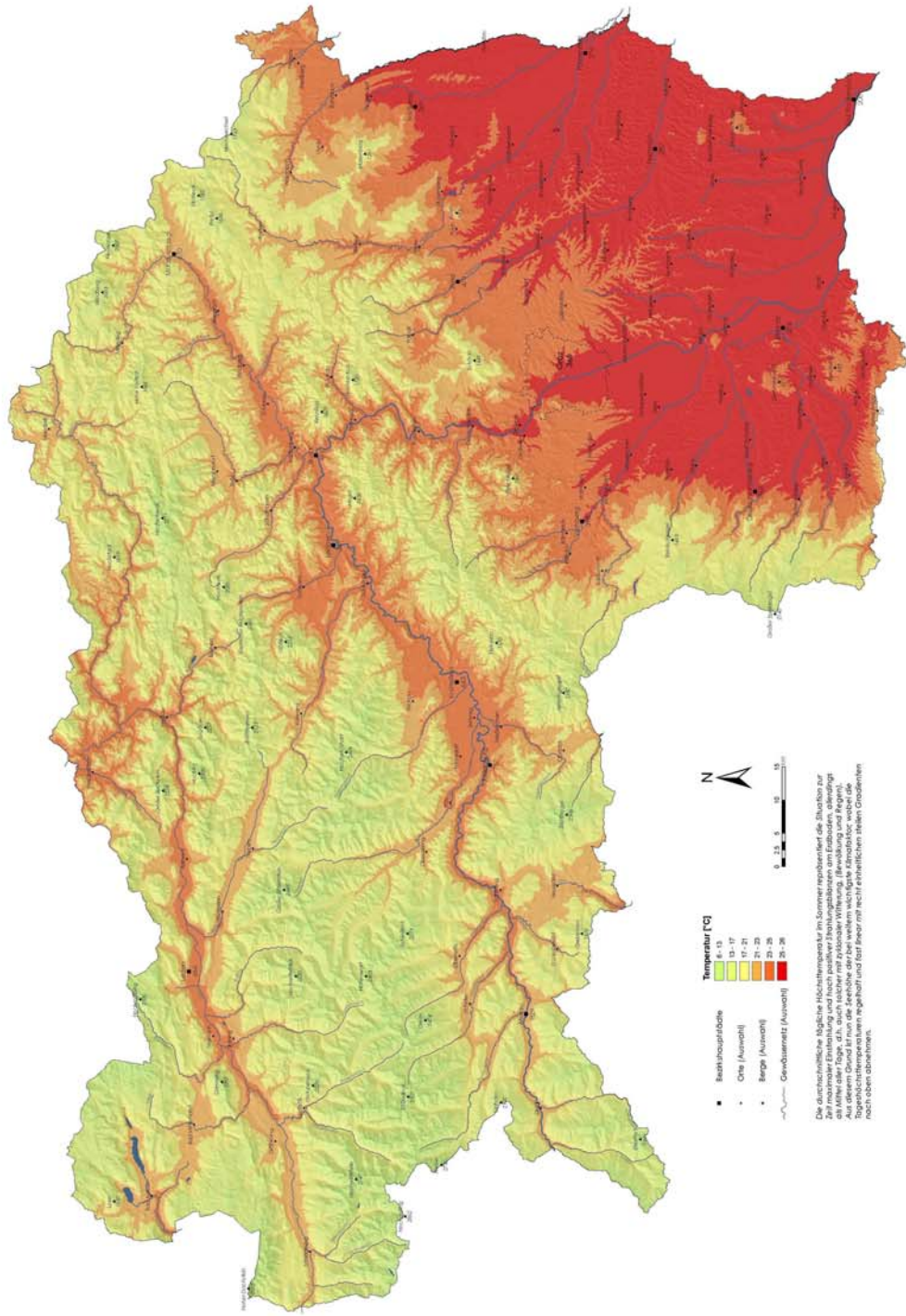


2.15 Normalwert des durchschnittlichen täglichen Temperaturmaximums im Juli Periode 1971 bis 2000



Die durchschnittliche tägliche Höchsttemperatur im Sommer reproduziert die Situation zur Mittagszeit, d.h. auch leichter mit zynonaler Witterung, (Bewölkung und Regen).
Für die Berechnung ist von der Beobachtungswertung ausgegangen, wobei die Beobachtungswerte für die Temperatur im Juli für die Zeitperiode 1971 bis 2000 verwendet wurden.
Die Daten sind in der Tabelle unten abgelesen.

Datenerhebung: DAV, Hydrographisches Dienst
Kartographie: Geographisches Institut
Anwendung: A. Zoller