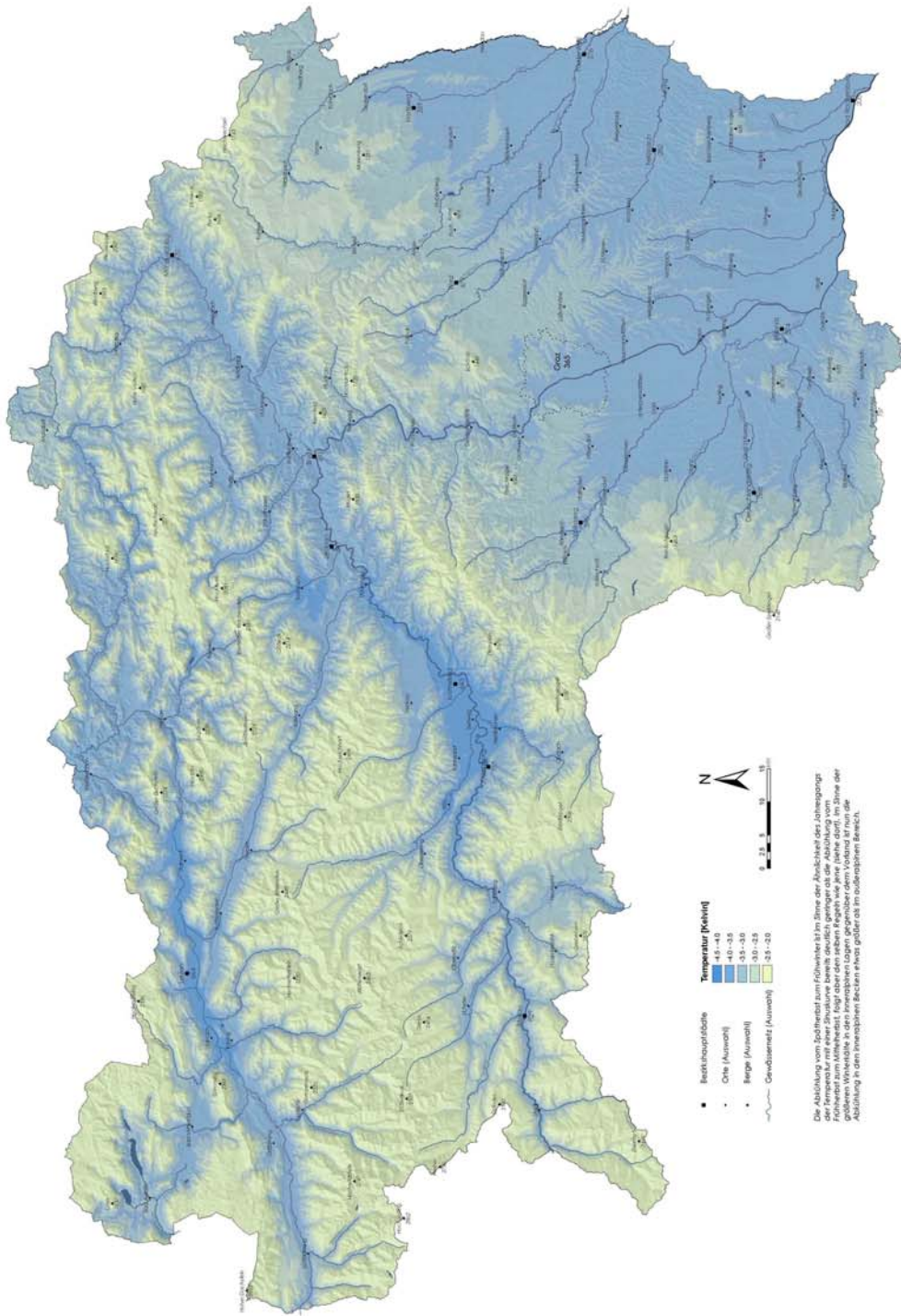


2.32 Durchschnittliche Temperaturänderung vom Spätherbst zum Frühwinter Periode 1971 bis 2000



Datenquelle: DWD, meteorologische Dienstleistungen und Kartographische Dienstleistungen der Bundesanstalt für Geowissenschaften und Rohstoffe (BGR), 1. November, 1. Seite
 Reproduziert von: A. Tschögl