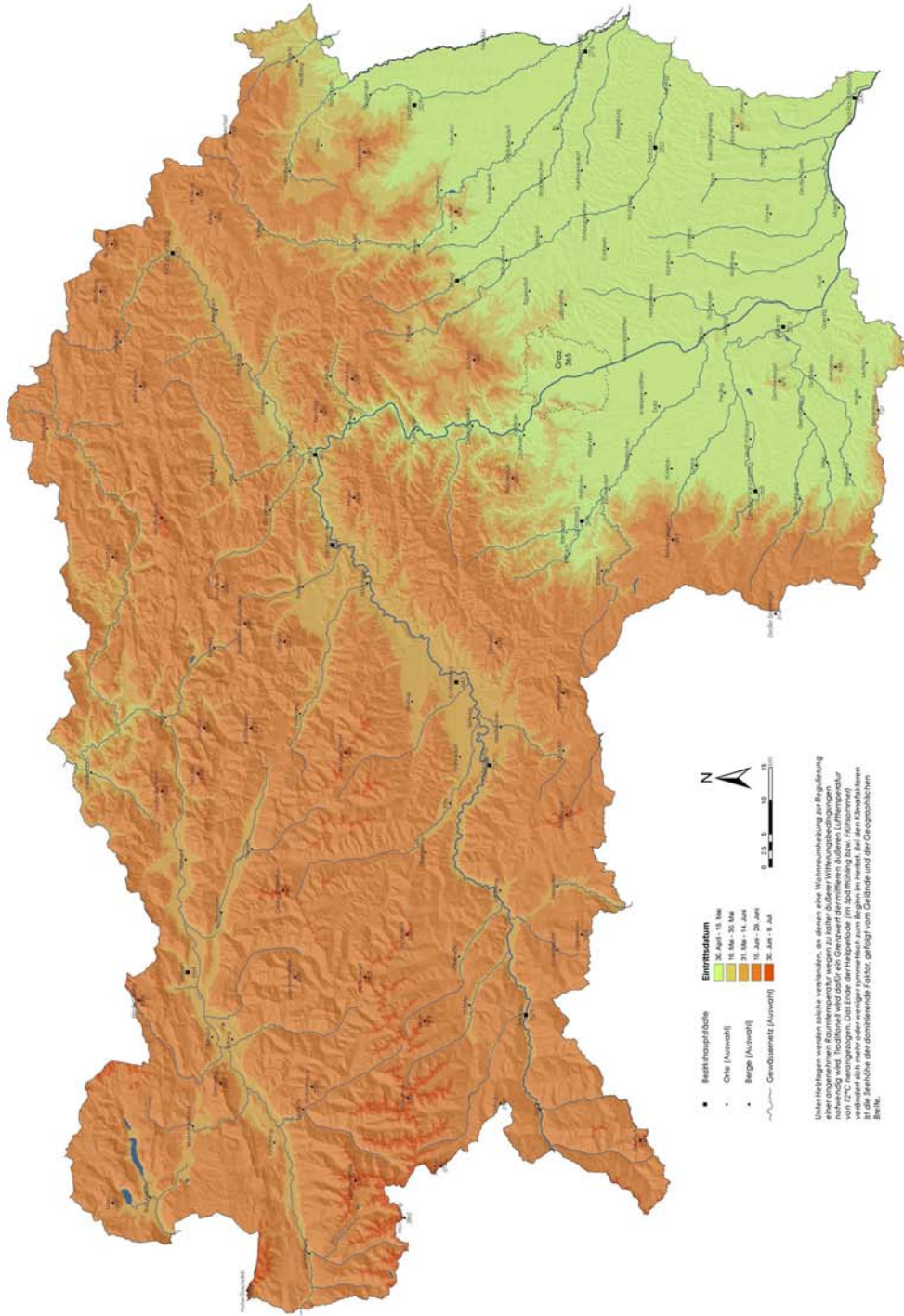


2.30 Durchschnittliches Eintrittsdatum des letzten Heizedages

Periode 1971 bis 2000



Über die Höhe hinaus ist die Verteilung des Eintrittsdatums der letzten Heizperiode durch die Höhenlage und die Ausrichtung der Gebäude bedingt. In den tieferen Lagen sind die Eintrittsdaten eher im Bereich des 1. Juni bis zum 15. Juli zu erwarten, während sie in den höheren Lagen eher im Bereich des 16. Mai bis zum 15. Juni zu erwarten sind. Die Höhenlage ist die dominierende Faktor, gefolgt vom Gefälle und der Geographischen Breite.

Datenerhebung: DAAC, Hydrographisches Dienst
 Kartographie: GeoInformation, GIS
 Kartographie: GeoInformation, GIS
 Anfertiger: GeoInformation, GIS

2 TEMPERATUR

KLIMAAATLAS STEIERMARK