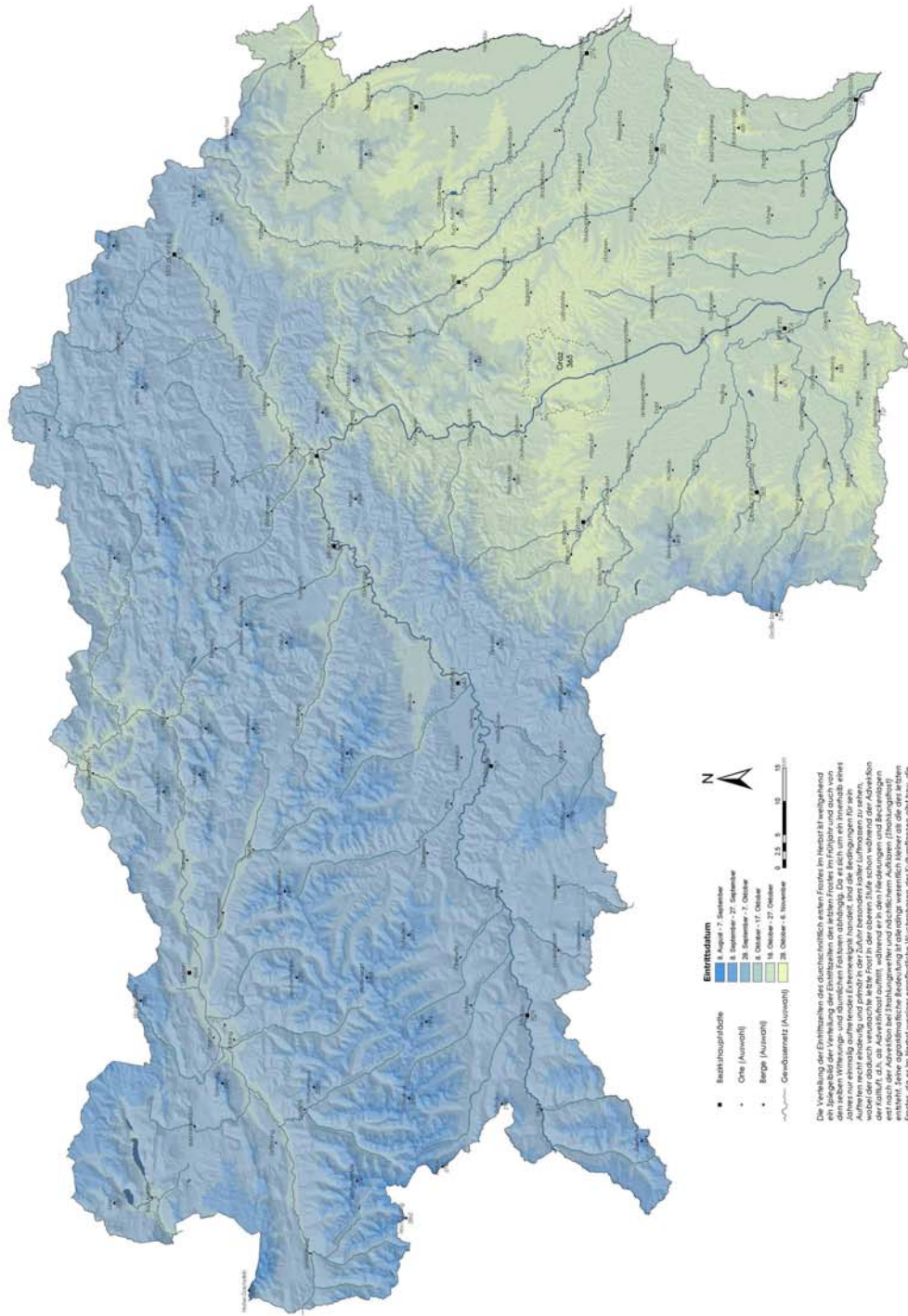


2.19 Durchschnittliches Eintrittsdatum des ersten Frostes Periode 1971 bis 2000



Die Verteilung der Eintrittsdaten des durchschnittlichen ersten Frostes im Winter ist weitgehend dem lokalen Witterungs- und klimatischen Faktoren abhängig. Da es sich um ein Intervall eines Jahres mit entsprechend unterschiedlichen Witterungsbedingungen für die Berglagen für sich handelt, wobei der abwärts verlaufende erste Frost in der oberen Talle schon während der Abkühlung der Luft im Autunno festzustellen ist, während er in den unteren Talle erst im Winter eintritt. Seine agrarökologische Bedeutung ist abgesehen von der Frostschadenwirkung eher gering, da es in den unteren Talle eher empfindliche Winterkulturen der Kulturpflanzen gibt bzw. die Ernte der Getreidefrucht meist schon abgeschlossen ist.

Datenerhebung: ZAMG, Hydrographisches Dienst
Kartographie: GeoInformation, BV
Kartographie: GeoInformation, BV
Anspruchsbereich: A. Zoller