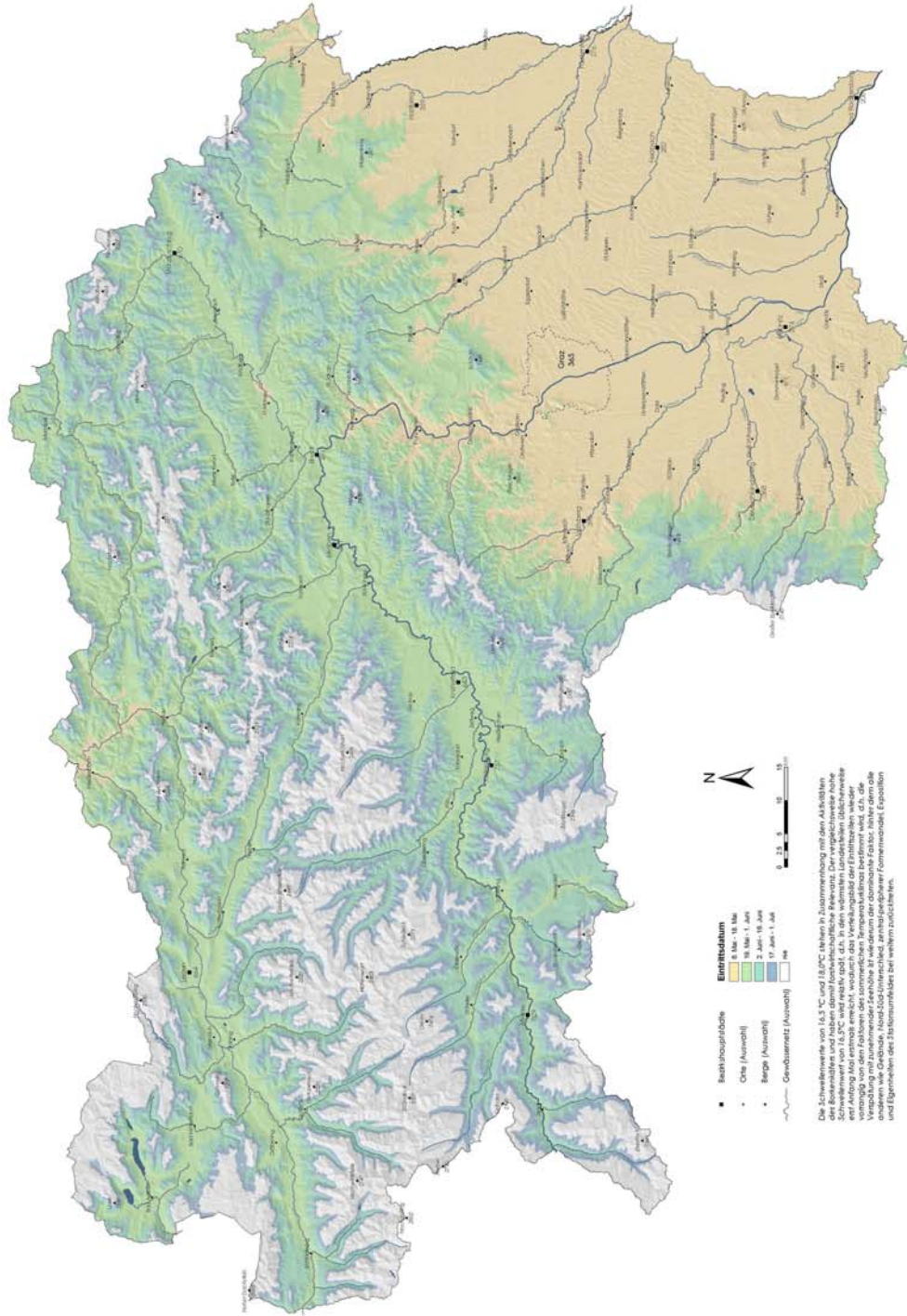


## 2.12 Frühestes Datum mit einer mittleren Tagestemperatur von wenigstens 16,5°C Periode 1971 bis 2000



# KLIMAAATLAS STEIERMARK

# 2 TEMPERATUR

Die Schwelerei von 16,5 °C und 16,0°C haben in Zusammenhang mit dem Aufbruch der Schneefreiheit im April eine große Bedeutung. Der Schwelwert von 16,5°C wird häufig spät, d.h. in den wärmeren Landesteilen üblicherweise erst Anfang April erreicht, während das Jahresmittel der Lufttemperatur, die Verdunstung mit zunehmender Feuchte in weitemum der oberrheinischen Ebene dem alle anderen wie Gebirgs- und Hochgebirgsregionen gegenüber überwiegt. Es ist die Expansion und Eigenheiten des Klimasystems der Steiermark zu berücksichtigen.

Datenerhebung: ZAMG, Hydrographisches Dienst  
Kartographie: GeoInformation, GIS  
Kartographie: GeoInformation, GIS  
Anspruchsbereich: A. Zoller