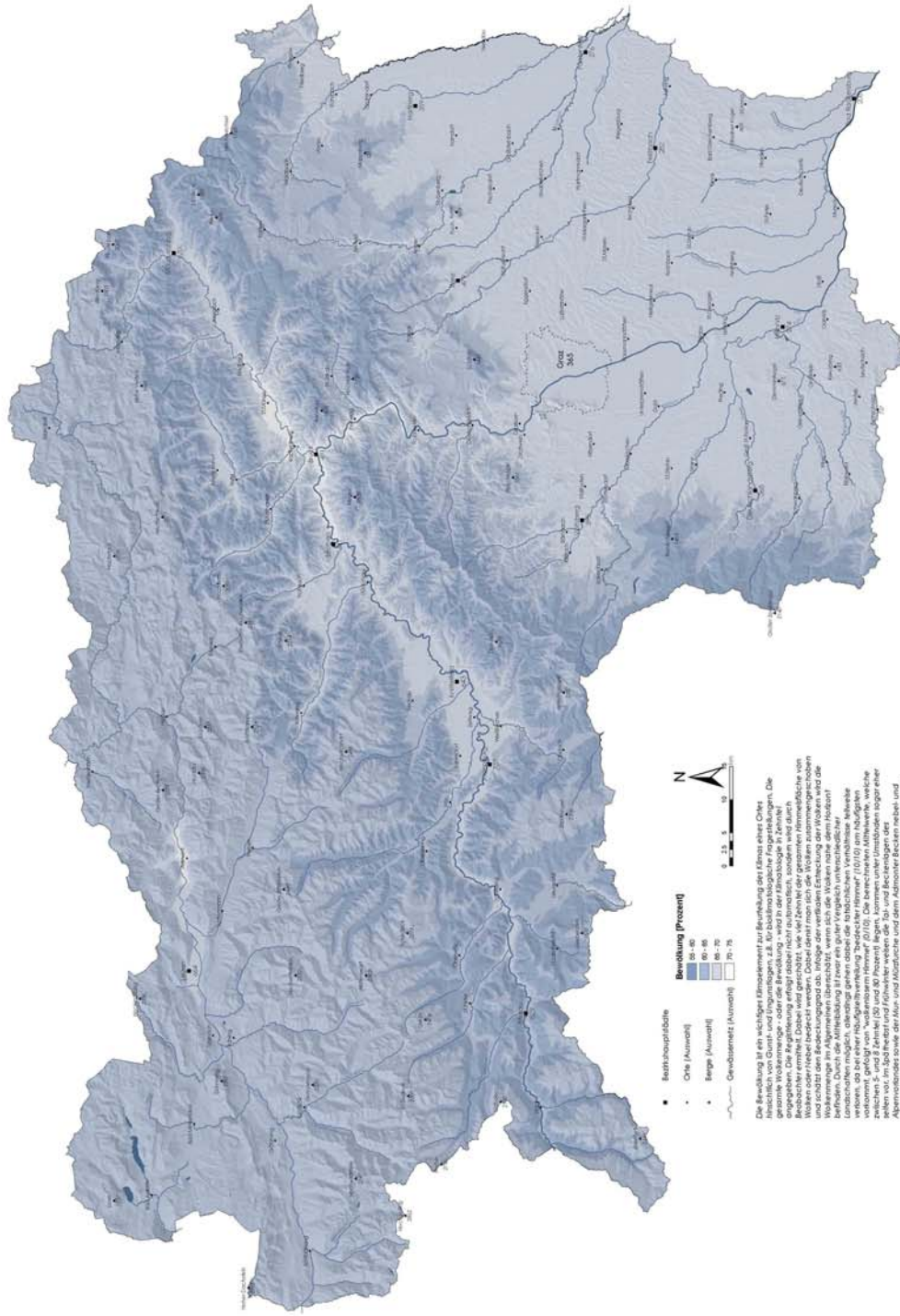


### 3.7 Durchschnittliche Bewölkung im Spätherbst und Frühwinter

Periode 1971 bis 2000

# 3 FEUCHTE, WOLKEN, NEBEL

# KLIMAAATLAS STEIERMARK



Datengrundlage: DWD, Interpolierte DWD-Daten, meteorologische Beobachtungsstationen, DWD, 1. November, 1. Januar, 1. Februar, 1. März, 1. April, 1. Mai, 1. Juni, 1. Juli, 1. August, 1. September, 1. Oktober, 1. November, 1. Dezember