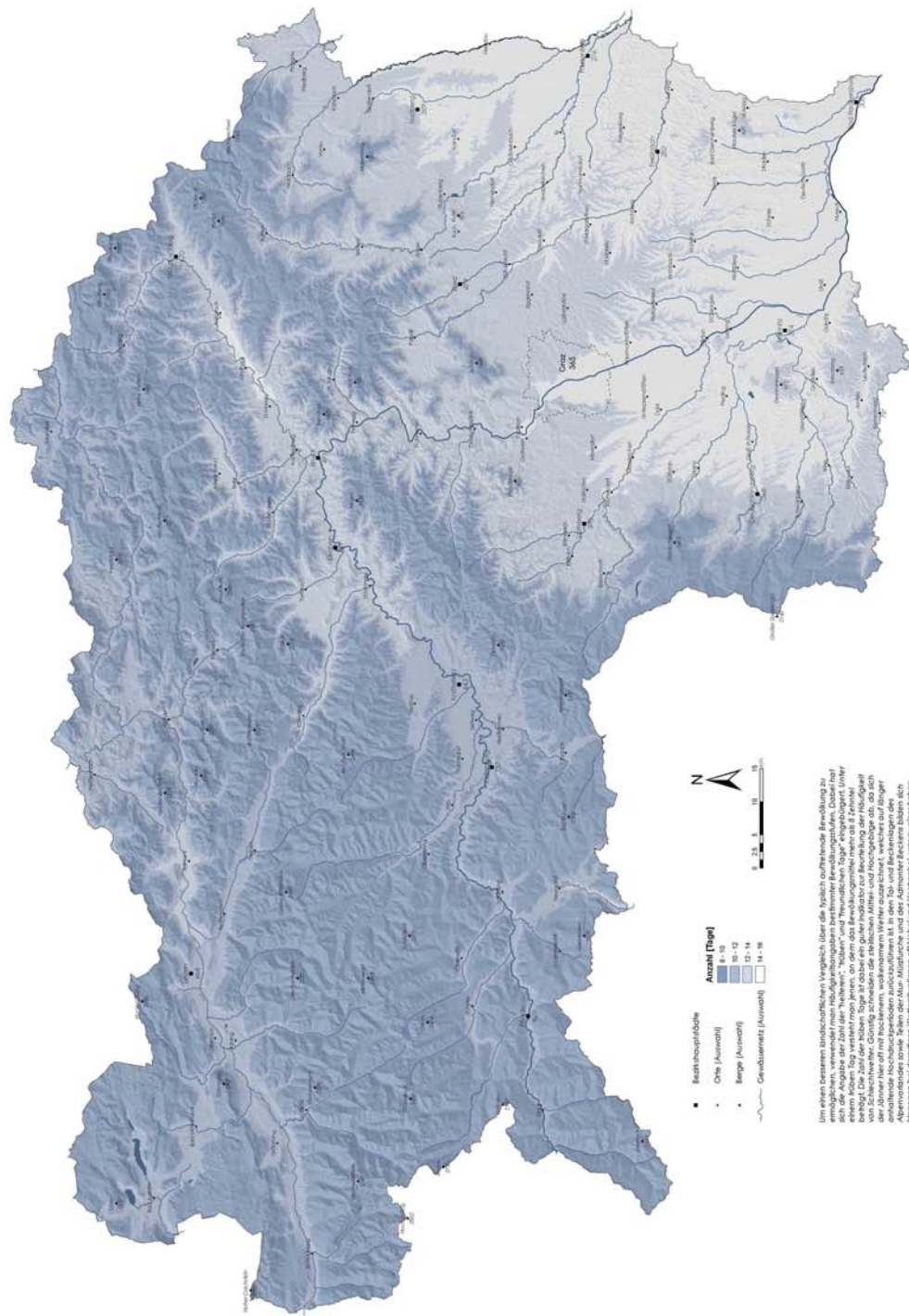


3.8 Durchschnittliche Zahl von trüben Tagen im Jänner Periode 1971 bis 2000



Um einen besseren landräumlichen Vergleich über die typisch auftrübende Bewölkung zu sich die Angabe der Zahl der "trübten", "hellen" und "trüblichen" Tage eingeleitet. Unter Berücksichtigung der Höhenlage der Orte ist zu erwarten, dass die Zahl der trüblichen Tage in den höheren Lagen der Steiermark von Südwest nach Nordost abnimmt. Die Zahl der trüblichen Tage ist in den höheren Lagen der Steiermark von Südwest nach Nordost abnehmend. Die Zahl der trüblichen Tage ist in den höheren Lagen der Steiermark von Südwest nach Nordost abnehmend. Die Zahl der trüblichen Tage ist in den höheren Lagen der Steiermark von Südwest nach Nordost abnehmend.

Datenerhebung: ZAMG, Hydrographisches Dienst
Kartographie: GeoInformation, BfW
Anwendung: GeoInformation, BfW
Anspruchsbereich: A. Zöfelbauer