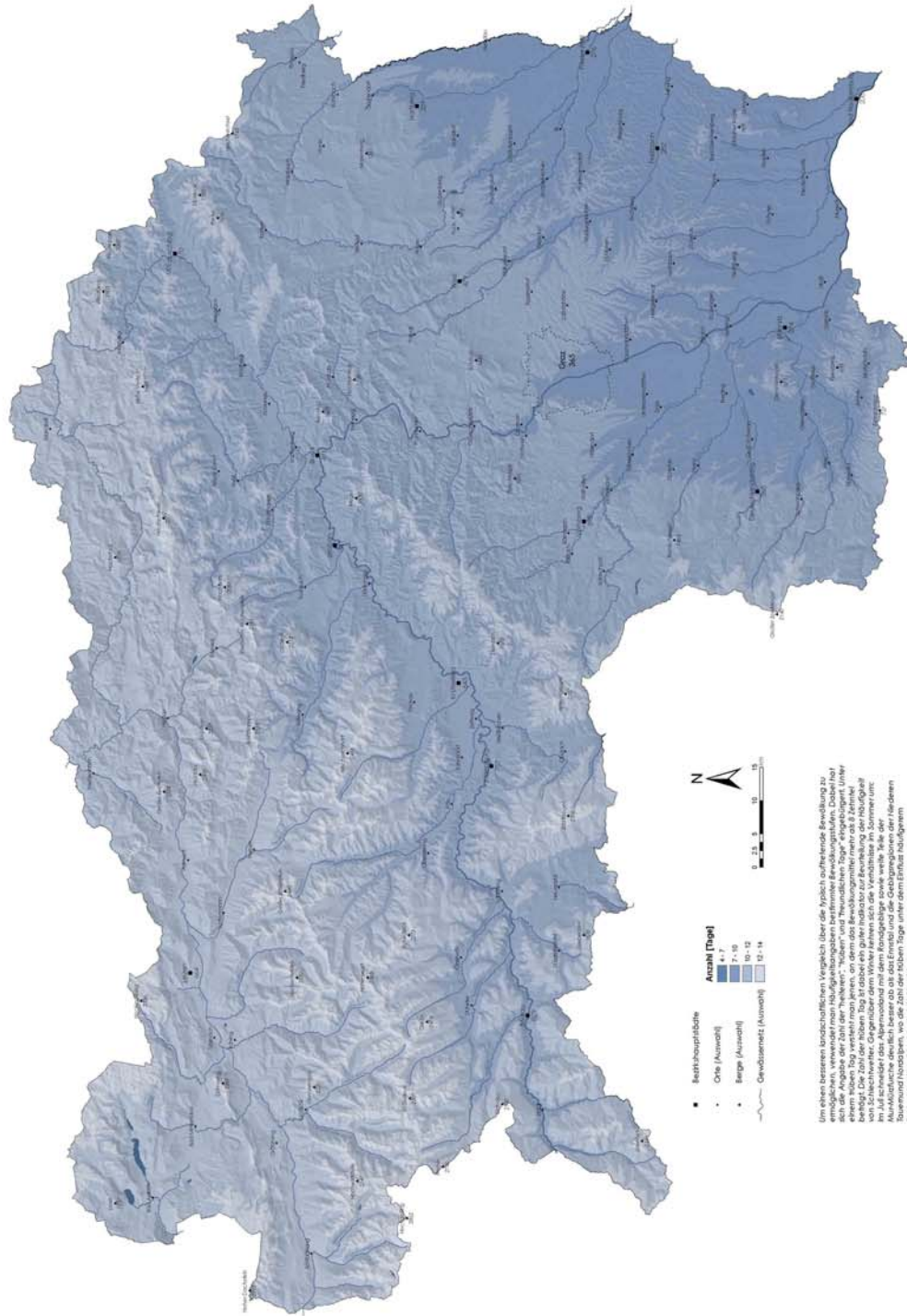


3.9 Durchschnittliche Zahl von trüben Tagen im Juli Periode 1971 bis 2000

3 FEUCHTE, WOLKEN, NEBEL



Um einen besseren landwirtschaftlichen Vergleich über die typisch aufsteigende Bewölkung zur ermöglichen, verwendet man häufige Indikatoren bestimmte Bewölkungsstufen. Dabei hat einem klaren Tag versteht man jenen, an dem das Bewölkungsmittel mehr als 8 Zehntel beträgt. Die Zahl der klaren Tage ist dabei ein guter Indikator zur Beurteilung der Feuchtigkeit im Juli. Schwere das Abendrot mit dem morgendliche sowie viele Teil der Ausläufer sind deutlich besser als das Erntel und die Geküngen der Feldern. Schwere hier (Hochdruck) viel höher ist.

Datengrundlage: DWD, meteorologische Dienstleistungen und kartographische Bearbeitung: DWD, V. Hovemann, H. Kniebe, August 2001, 4. Auflage