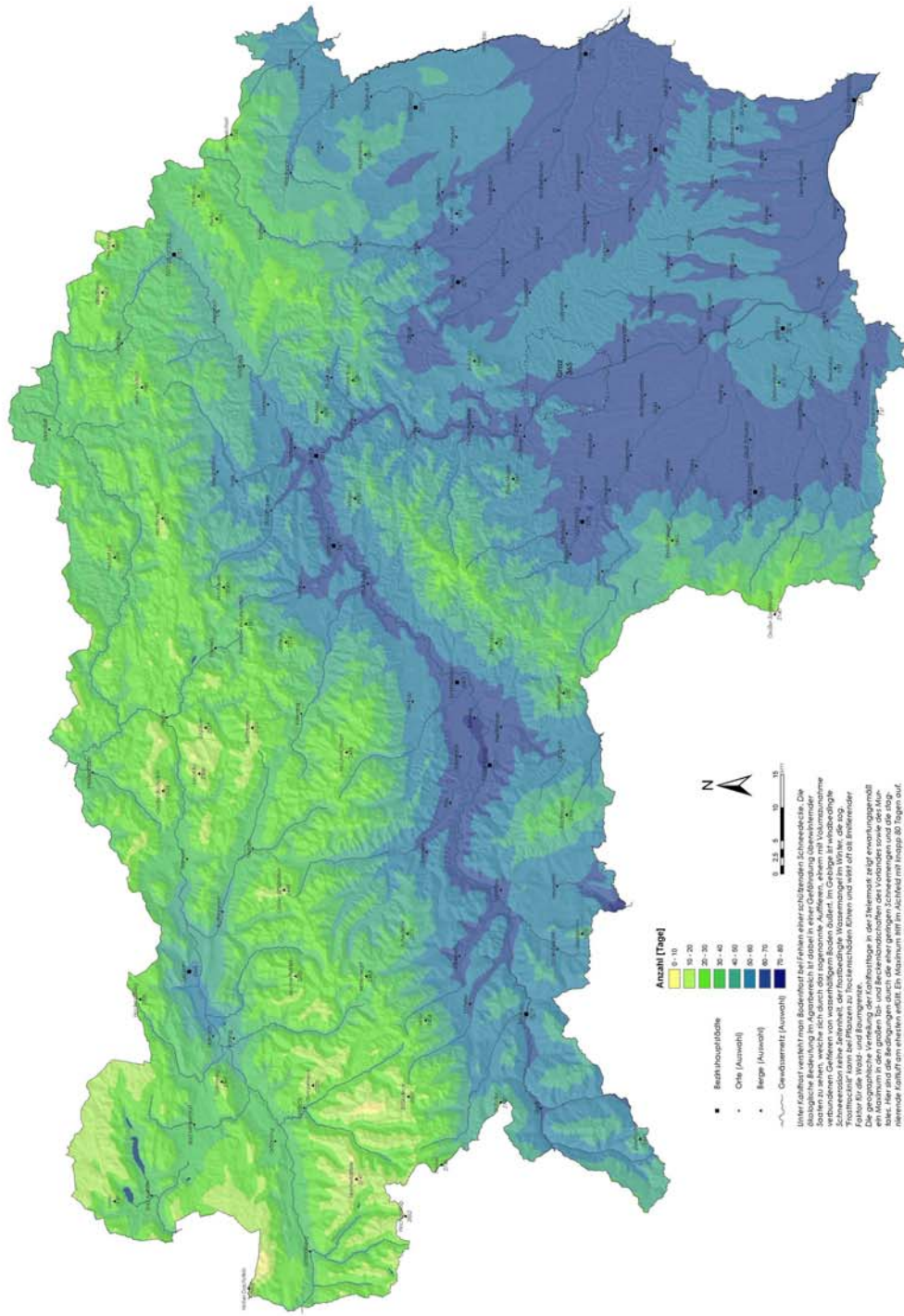


## 8.5 Durchschnittliche Zahl der Tage mit Kahlfrost

Periode 1971 bis 2000



Unter Kahlfrost versteht man Bodentemperatur unterhalb der Schneedecke. Die diesjährige Berechnung im Agrarbereich ist dabei in einer Gärtnerei überwiegend Sektoren zu sehen, welche sich durch das sogenannte „Kahlfrost“ einem mit vorzusetzender Schneedecke keine Zehnhundert, der fortwährende Wassermangel im Winter, die sog. Frostschäden kann verursachen zu hochschmelzen können und sehr oft ist Entleerung. Die geographische Verteilung der Kahlfrosttage in der Steiermark zeigt erwartungsgemäß ein Maximum in den großen Tal- und Beckenbereichen des Vorlandes sowie der Mur. Mit zunehmender Höhe nimmt die Anzahl der Kahlfrosttage wegen der sich bildenden Schneedecke ab. Die Karte zeigt die durchschnittliche Anzahl der Tage mit Kahlfrost und andeutungsweise Gebirgskonturen und gibt die große Unterschiede auf.

Datengrundlage: JAMG, Meteorologische Dienst  
Kartographie: GÖSSELHART, BV  
Auswertung: JAMG, JAMG, H. Beckler, A. Fiedler  
Anspruchsbereich: A. Fiedler