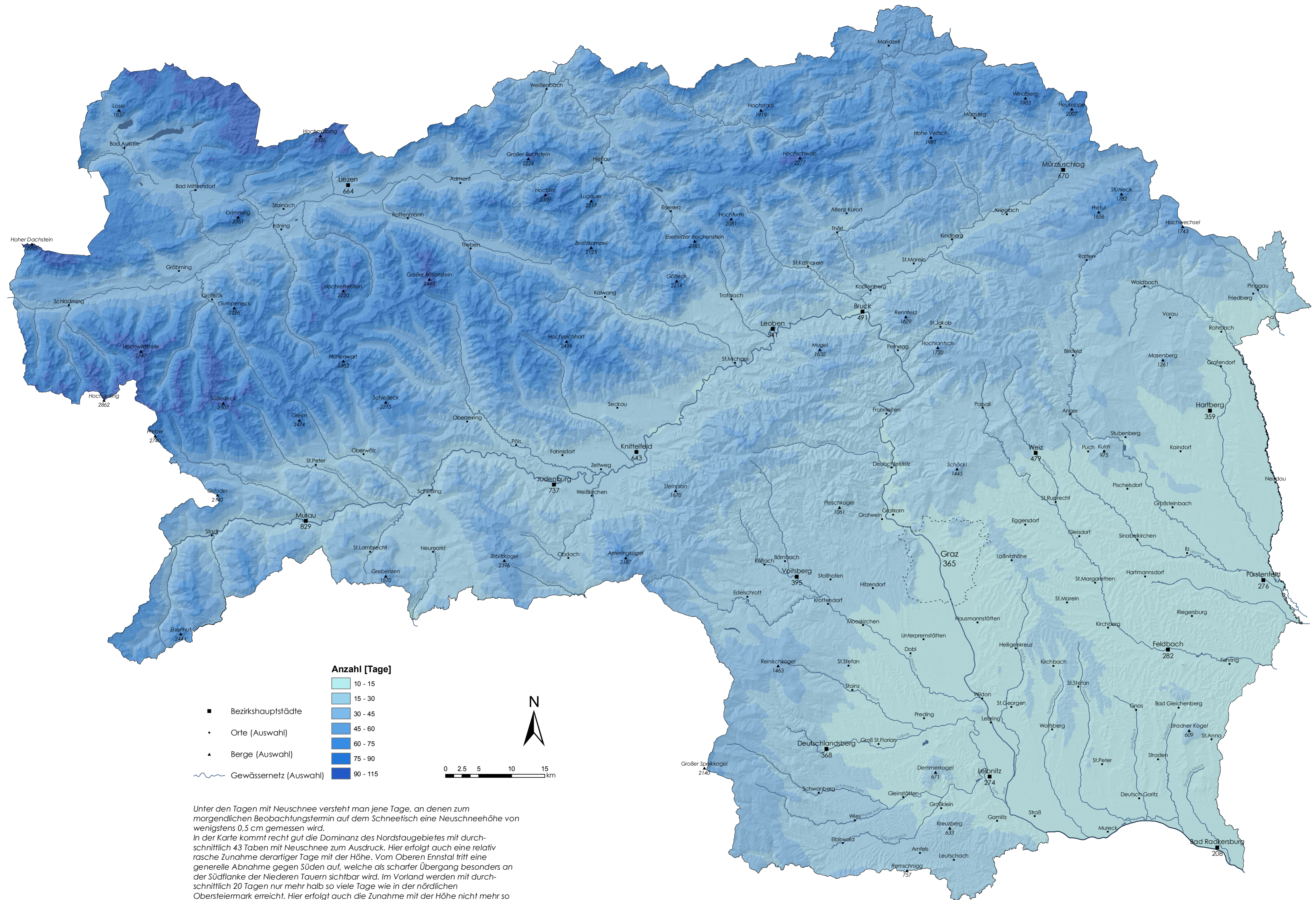


# 6.1 Durchschnittliche Zahl der Tage mit Neuschnee

Periode 1971 bis 2000



Datengrundlage: ZAMG, Hydrographischer Dienst  
 Kartengrundlage: GIS-Steiermark, BEV  
 Thematische und kartographische Bearbeitung ZAMG: V. Hawranek, H. Rieder  
 Ansprechperson: A. Podesser