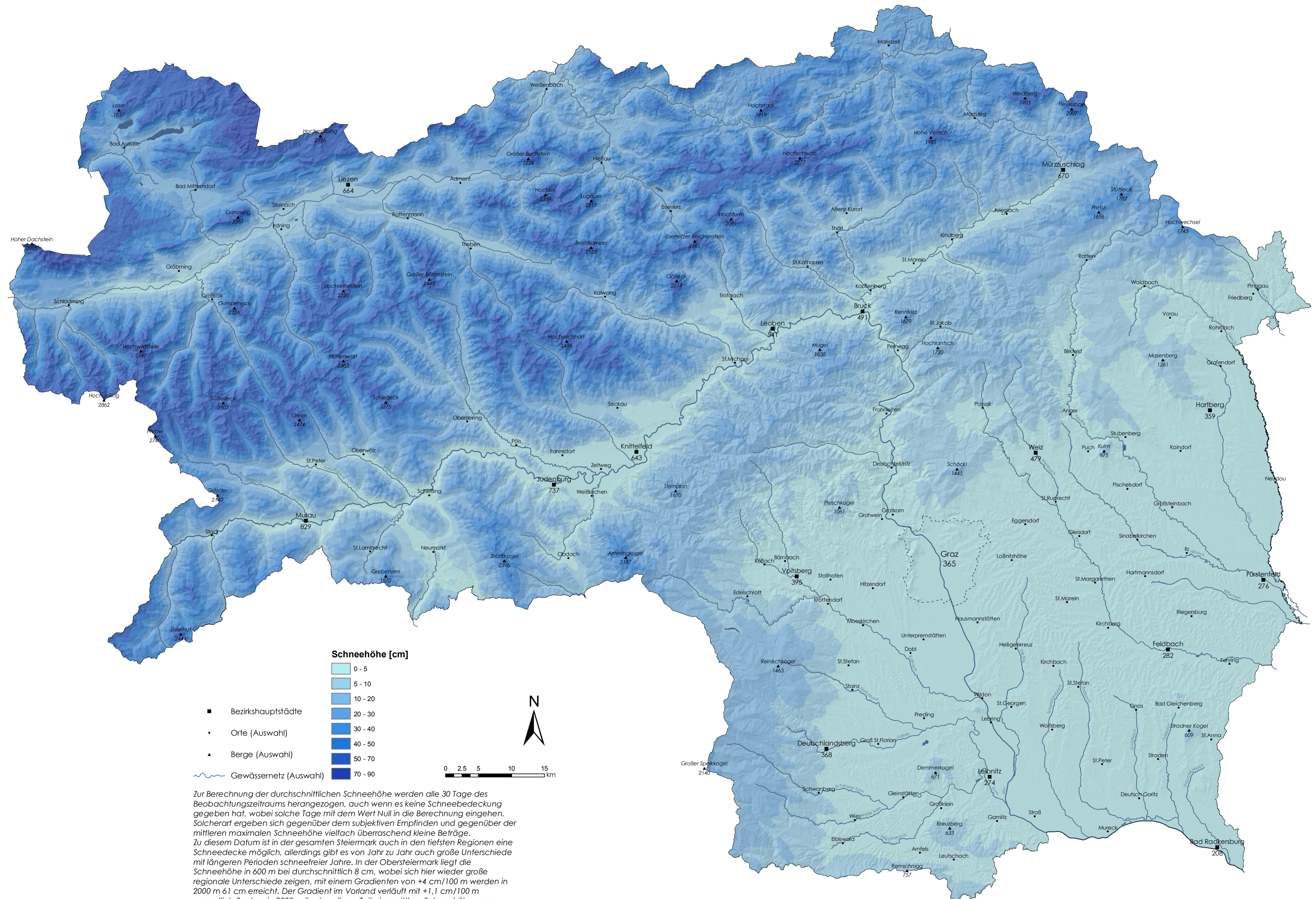


6.23 Durchschnittliche Schneehöhen am 1. Dezember

Periode 1971 bis 2000



Datengrundlage: ZAMG, Hydrographischer Dienst
 Kartengrundlage: GIS-Steiermark, BEV
 Thematische und kartographische Bearbeitung ZAMG: V. Hawranek, H. Rieder
 Ansprechperson: A. Podesser