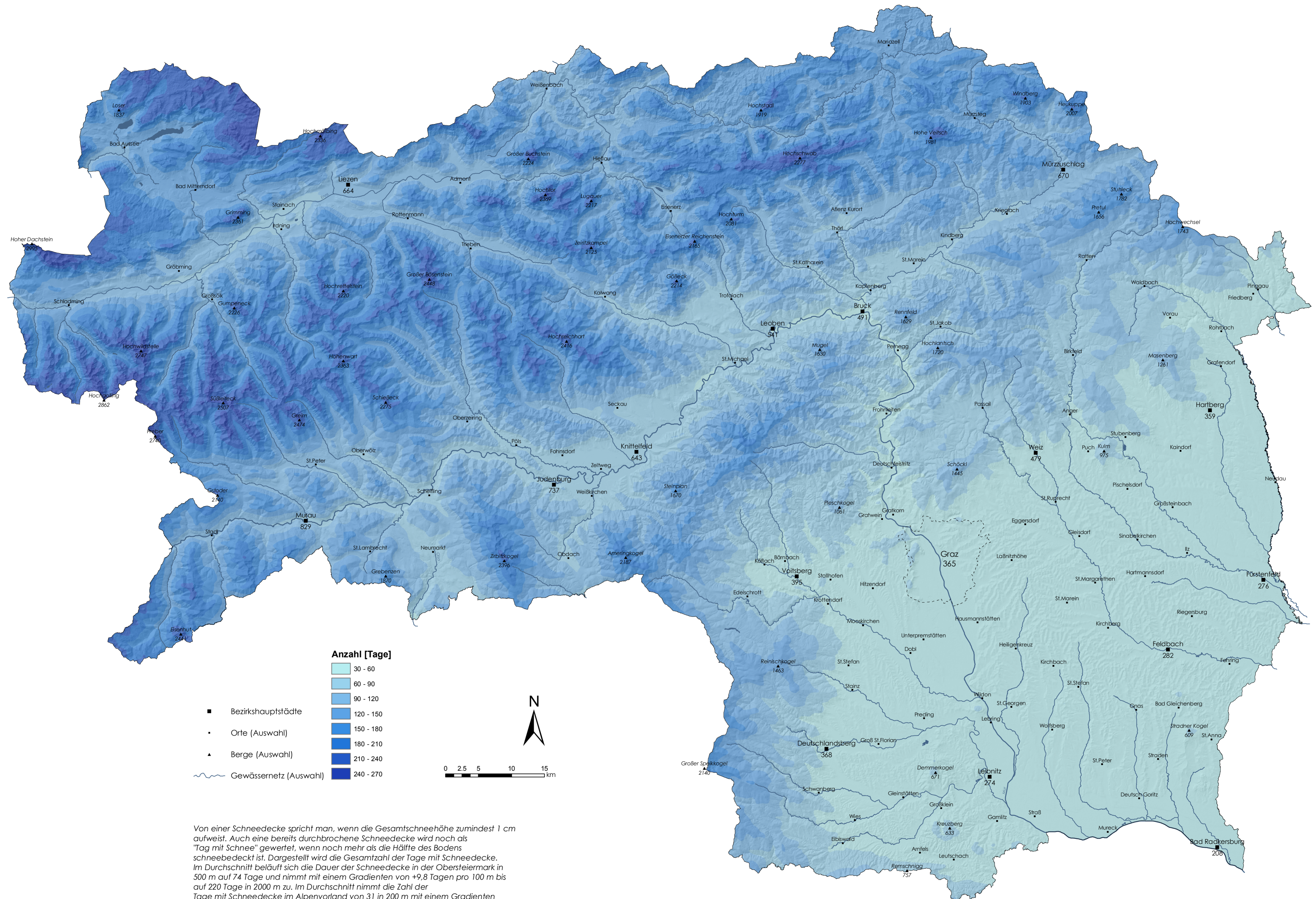


# 6.8 Durchschnittliche Zahl der Tage mit Schneedecke

Periode 1971 bis 2000



Von einer Schneedecke spricht man, wenn die Gesamtschneehöhe zumindest 1 cm aufweist. Auch eine bereits durchbrochene Schneedecke wird noch als "Tag mit Schnee" gewertet, wenn noch mehr als die Hälfte des Bodens schneebedeckt ist. Dargestellt wird die Gesamtzahl der Tage mit Schneedecke. Im Durchschnitt beläuft sich die Dauer der Schneedecke in der Obersteiermark in 500 m auf 74 Tage und nimmt mit einem Gradienten von +9,8 Tagen pro 100 m bis auf 220 Tage in 2000 m zu. Im Durchschnitt nimmt die Zahl der Tage mit Schneedecke im Alpenvorland von 31 in 200 m mit einem Gradienten von +8,9 Tagen pro 100 m bis auf 191 Tage in 2000 m zu.

Datengrundlage: ZAMG, Hydrographischer Dienst  
 Kartengrundlage: GIS-Steiermark, BEV  
 Thematische und kartographische Bearbeitung ZAMG: V. Hawranek, H. Rieder  
 Ansprechperson: A. Podesser