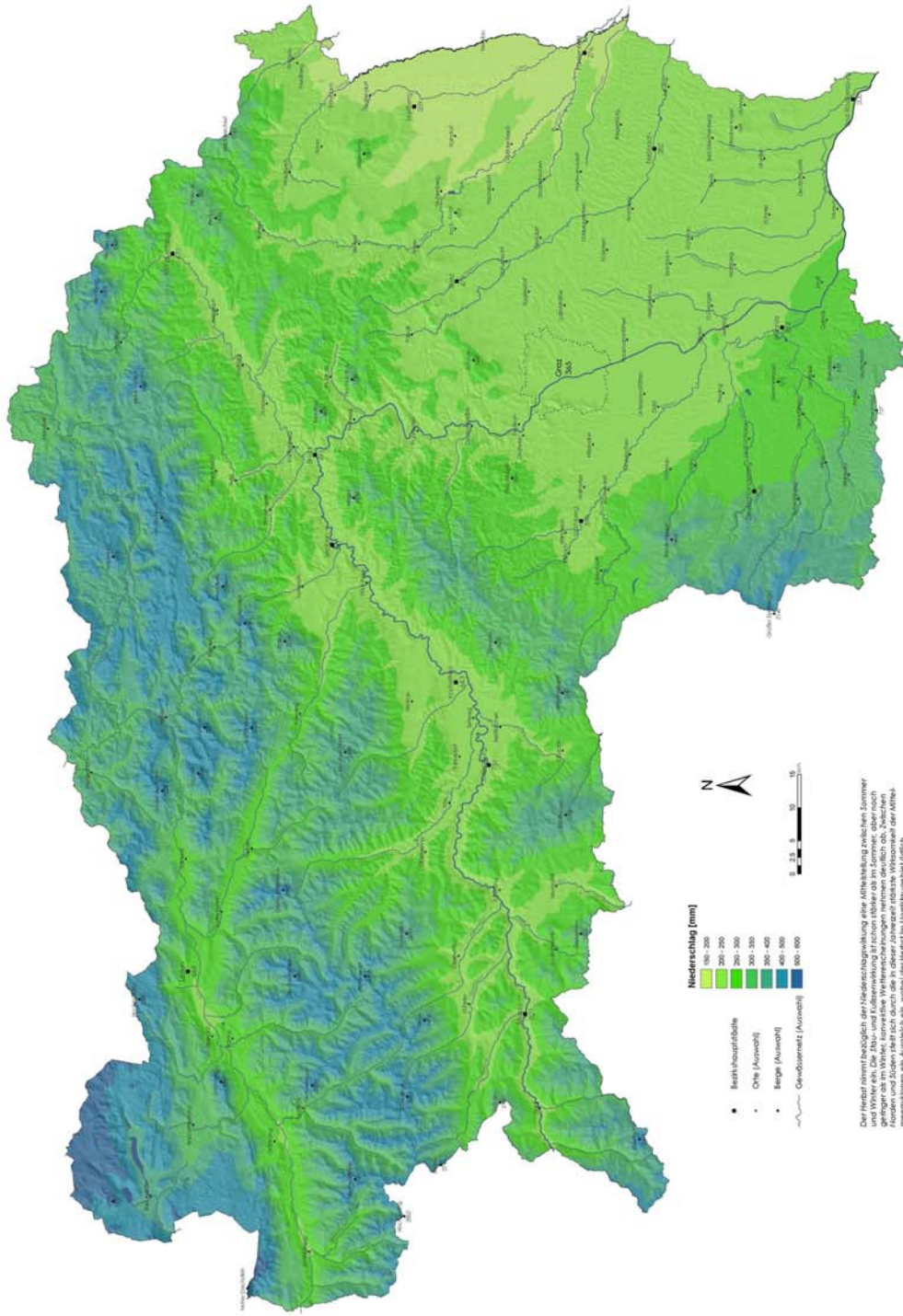


4.14 Durchschnittliche Niederschlagssumme im Herbst Periode 1971 bis 2000



Der Herbst nimmt bezüglich der Niederschlagswirkung eine Abkühlung zwischen Sommer und Winter ein. Die Regen- und Schneefälle sind im Sommer höher als im Winter, aber nach den kalten Monaten im Herbst sinkt die Schneefälle ab. Die Schneefälle sind im Winter höher als im Sommer und sinken ab nach dem Sommer. Die Schneefälle sind im Winter höher als im Sommer, aber nach den kalten Monaten im Herbst sinkt die Schneefälle ab. Die Schneefälle sind im Winter höher als im Sommer, aber nach den kalten Monaten im Herbst sinkt die Schneefälle ab.

Datengrundlagen: ZAMG, Hydrographischer Dienst
Berechnungen: Institut für Hydrographische Kartierung (ZAMG), V. Hlawacek, H. Becker
Anfertigungsdatum: A. F. 1999

4 NIEDERSCHLAG

KLIMAAATLAS STEIERMARK