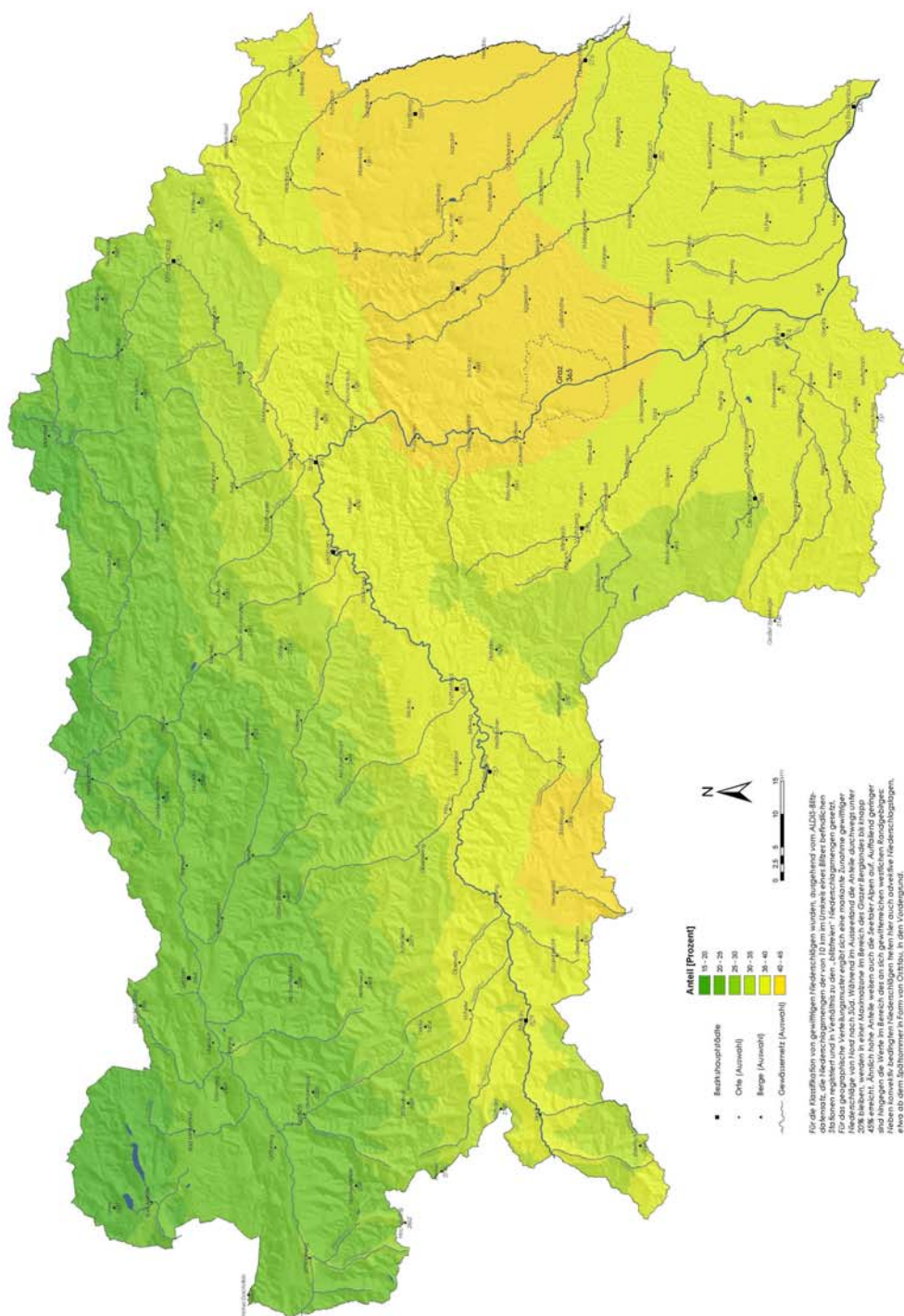


4.29 Durchschnittlicher Anteil der gewittrigen Niederschläge am Gesamtniederschlag im Jahr

Periode 1995 bis 2004



Datenherkunft: JAMG, Naturräumlicher Dienst, ALDIS
 Kartographie: Geo-Information, BV
 Kartographie: Geo-Information, BV
 Anzeigenkonzept: A. Probst