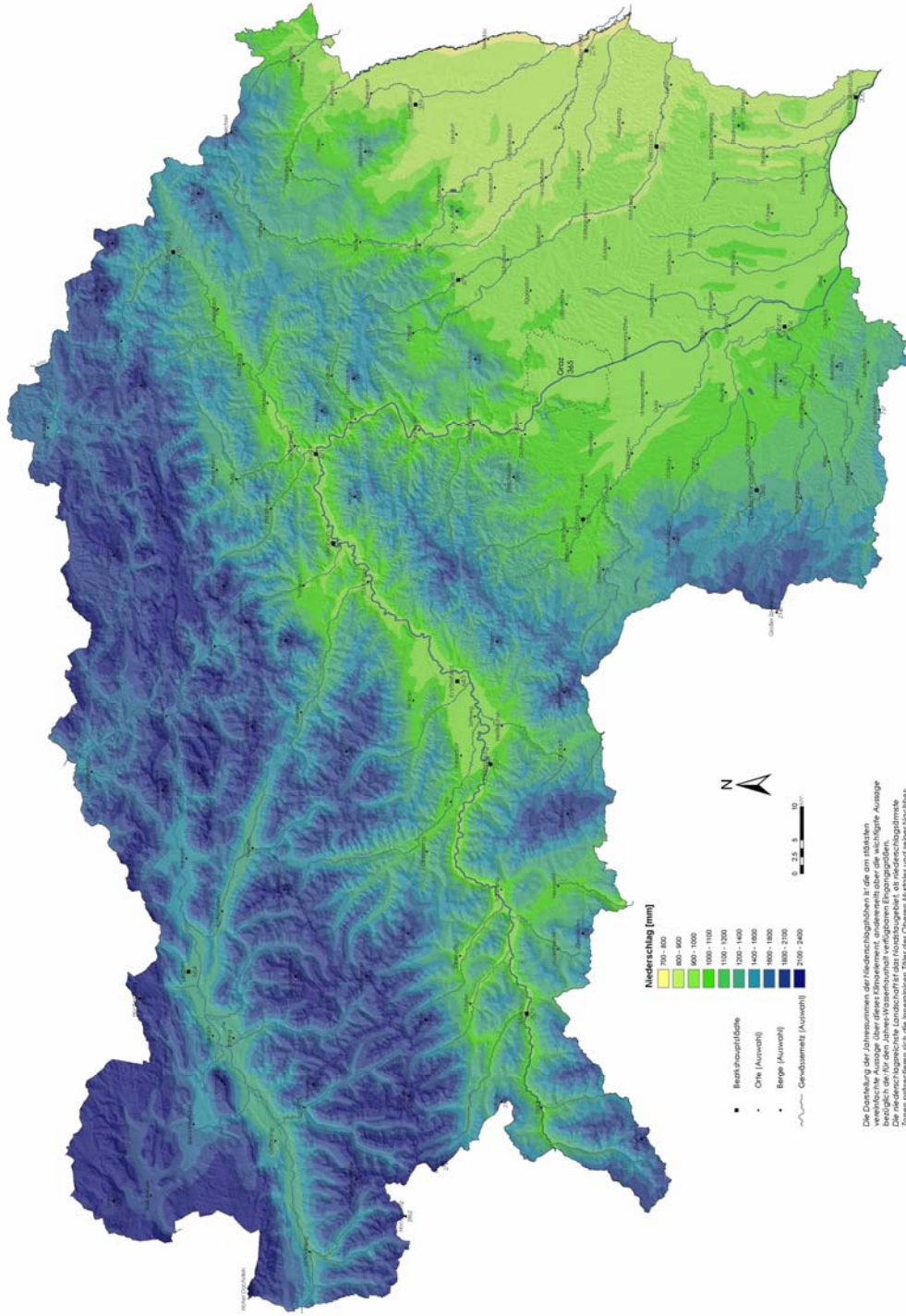


4.10 Durchschnittliche Niederschlagssumme im Jahr Periode 1971 bis 2000



Die Darstellung der Jahressummen der Niederschlagshöhen ist die am stärksten wichtige Aussage über dieses Element, insbesondere über die wichtigste Aussage über die räumliche Verteilung der Niederschlagsmenge. Die Niederschlagsmenge korreliert mit der Reliefhöhe, was Niederschlagsarme Zonen präferieren, die in den tieferen Tälern der Chiemgauer Alpen und ihrer Nachbarländer und nach mehr die gebirgsnahe Chiemgauer Alpen an der bayerischen Grenze.

Datengrundlage: JAMC, Hydrographische Dienst
 Bearbeitet und kartographische Bearbeitung: JAMC; V. Hovnerová, H. Bieker
 Auswertungssoftware: ArcGIS

4 NIEDERSCHLAG

KLIMAAATLAS STEIERMARK