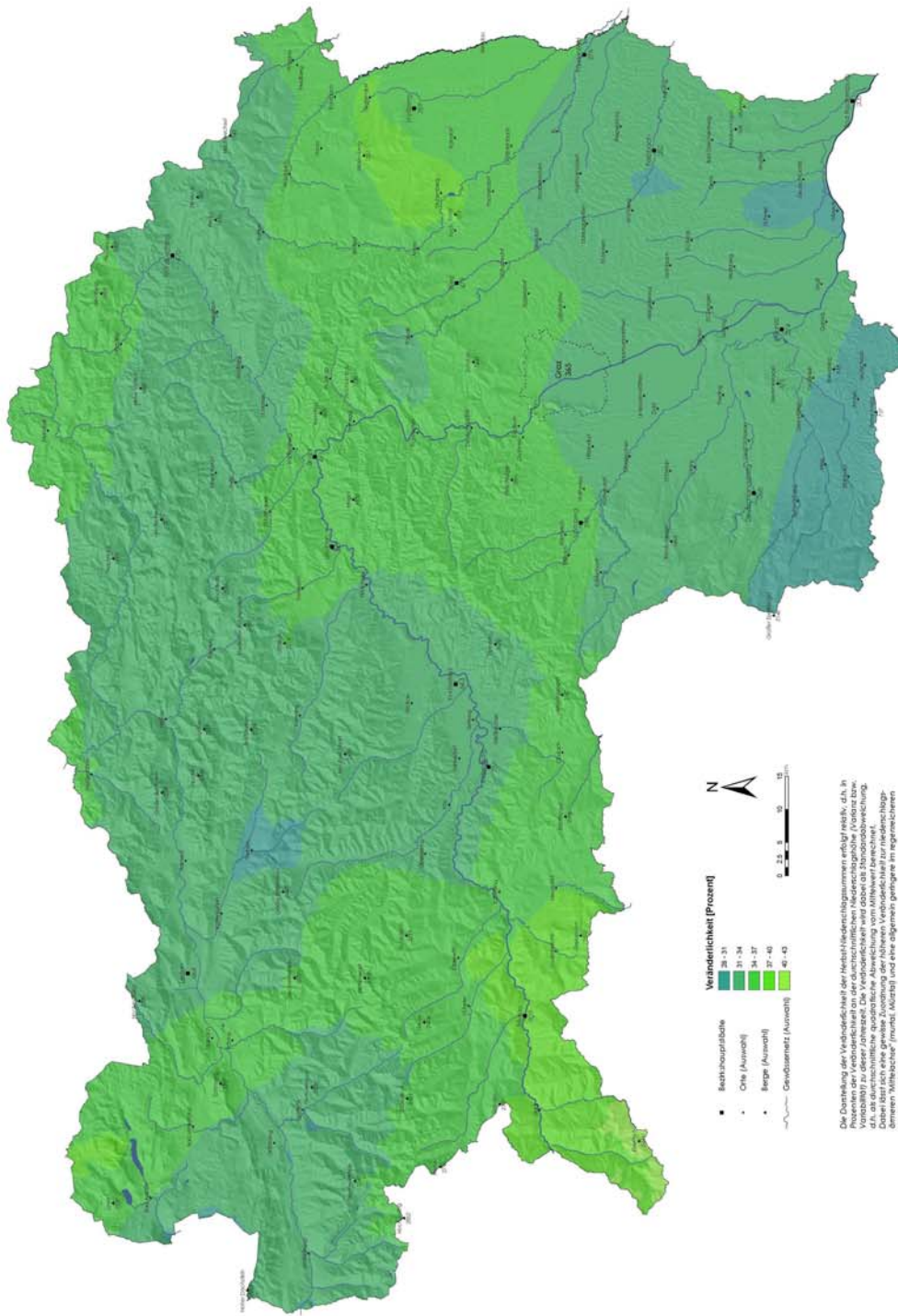


4.20 Veränderlichkeit der Niederschlagssummen im Herbst Periode 1971 bis 2000



Die Darstellung der Veränderlichkeit der Herbst-Niederschlagssummen erfolgt relativ, d.h. in Prozent. Die Veränderlichkeit ist die relative Abweichung der Mittelwerte der Herbst-Niederschlagssummen (1971 bis 2000) zu dieser Jahreszeit. Die Veränderlichkeit wird dabei als Standardabweichung, d.h. als durchschnittliche quadratische Abweichung vom Mittelwert berechnet. Die Veränderlichkeit ist ein Maß für die relative Abweichung der Mittelwerte der Herbst-Niederschlagssummen (Mittel, Mittelwert) und eine abgesehen geringere im entsprechenden Bereich.

Datenerhebung: ZAMG, Hydrologischer Dienst
 Berechnung und kartographische Bearbeitung: ZAMG, V. Hlawacek, H. Becker
 Projektassistenz: A. Pichler