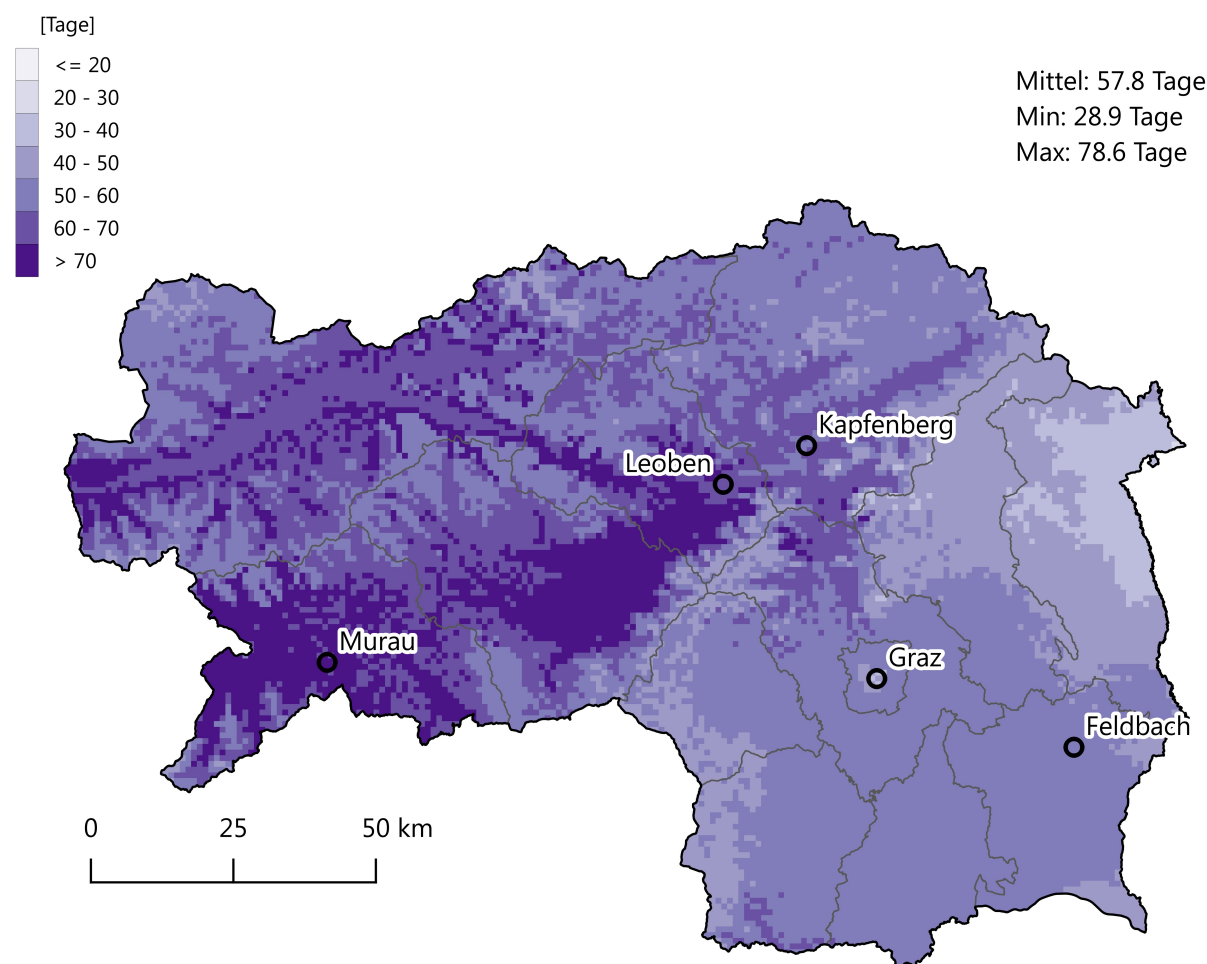


## Beschreibung

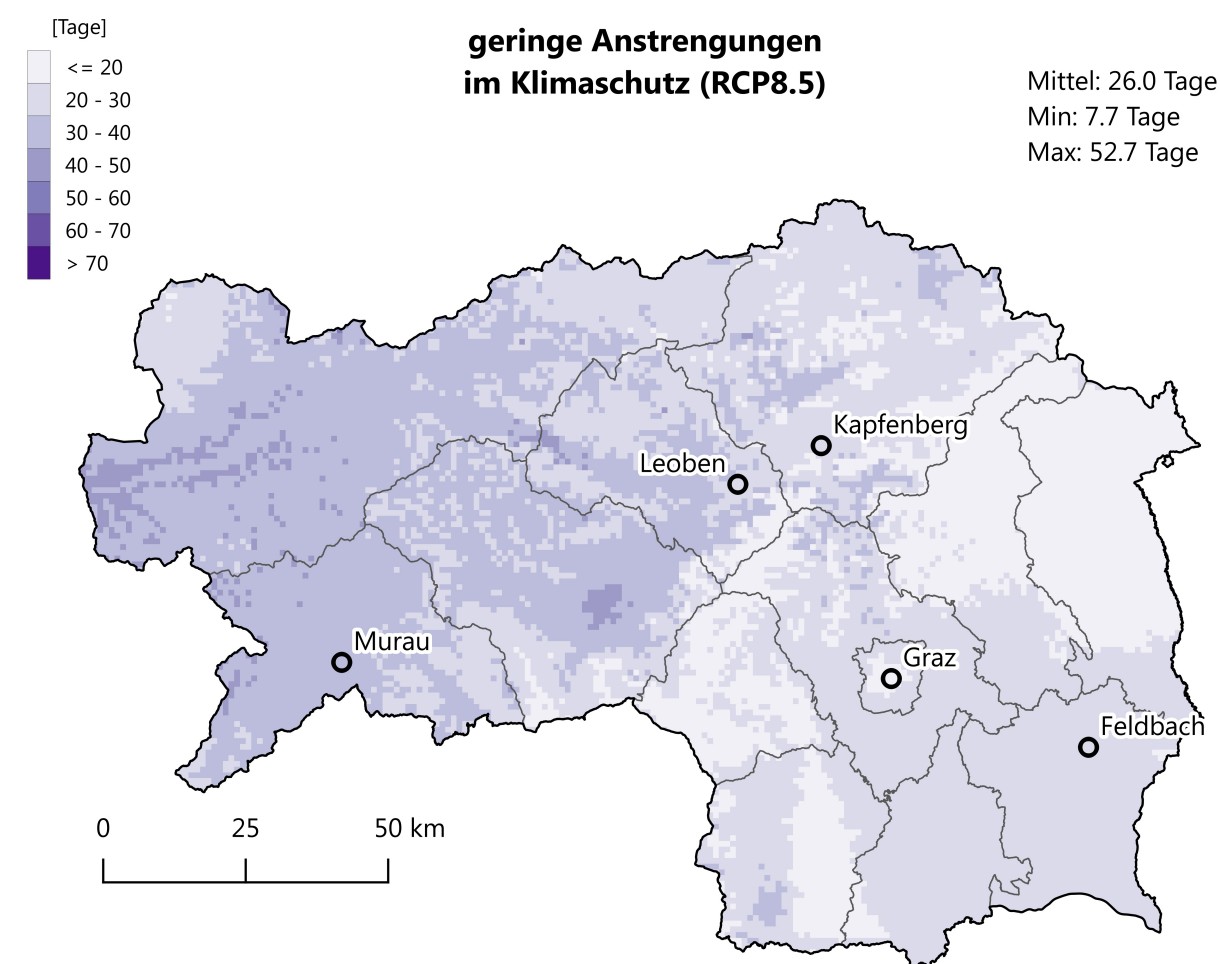
Diese Karten zeigen die Anzahl der Tage im Jahr in der Steiermark, an denen Frost und Tau innerhalb eines Tages vorkommen. Gezählt werden jene Tage, an denen die Tagesminimum-Temperatur kleiner gleich  $-2,2^{\circ}\text{C}$ , sowie die Tagesmaximum-Temperatur größer gleich 0 ist. Zu sehen ist jeweils das Mittel dieser Anzahl über die angegebene Periode. Die linke Karte zeigt den Beobachtungszeitraum (aktuelles Klima), die rechte Karte das zukünftige Klima bei geringen Anstrengungen im Klimaschutz (RCP8.5).

### Aktuelles Klima (1981-2010)



### Zukünftiges Klima (2071-2100)

*Dargestellt sind Mittel des ÖKS15-Ensembles*



**Indikatorberechnung und GIS-Bearbeitung**  
Benedikt Becsi, Johannes Laimighofer  
Universität für Bodenkultur Wien, Institut für Meteorologie  
meteorologie@boku.ac.at

**Datenquellen**  
Spartacus (ZAMG, Hiebl et al. 2015) | Gpard (ZAMG, Hofstätter et al. 2016)  
ÖKS15 (Uni Graz, Wegener Center, Leuprecht et al. 2016)

**Design**  
awdesign.at

Alle Daten und Informationen  
sind unter  
**[data.ccca.ac.at/climamap](http://data.ccca.ac.at/climamap)**  
frei verfügbar!

**[www.clima-map.com](http://www.clima-map.com)**

## Aktivitätsfelder

